



PARTICIPATION CITOYENNE À PLOUGUERNEAU : RÉUNION LE 7 FÉVRIER 2015

Dans la continuité de la démarche lancée lors de la réunion publique du 4 novembre 2014, au cours de laquelle les participants ont mis en lumière leurs attentes et les thématiques envisagées en matière de participation citoyenne,

une réunion publique sera organisée samedi matin 07 février, à 9h30, espace culturel Armorica.

Les participants seront invités à participer à un des ateliers thématiques suivants : enfance-jeunesse, sécurité routière, urbanisme, échanges européens, développement économique, qualité de vie. L'objectif est de faire émerger collectivement des projets qui marient intérêt général et co-construction par les citoyens et la collectivité.



NOMS DE RUE / ANVIOÙ LEC'H

Comme vous le constatez, les panneaux indicateurs des noms de rue sont en cours d'installation. Cette mise en place amène certains habitants à nous questionner. Voici un rappel du pourquoi et du comment de cette mise en place.

La commune de Plouguerneau est très riche de sa toponymie, mais est très difficile à bon nombre de personnes de trouver certaines adresses, notamment pour les secours, les livraisons et le courrier. Le projet de modification de ces noms a débuté il y a de nombreuses années et a fait l'objet de plusieurs propositions.

En janvier 2009, une commission extra-municipale, composée d'élus, d'associations et d'habitants, a été mise en place afin de travailler sur le sujet. Cette commission a travaillé dans le cadre d'une charte (respect, autant que possible, des noms existants, prise en compte des intersections...). Beaucoup de changements sont dus au fait que les noms désignent actuellement des îlots ou des quartiers comportant plusieurs voies.

Après plusieurs mois de rendez-vous, de visites et de discussions, le projet abouti a été présenté à la population en mairie, à Lilia et au Grouanec dès l'été 2009. Lors de ces consultations, des remarques et des suggestions ont permis d'améliorer le document final qui a été présenté et voté en conseil municipal de mars 2012.

Les services finissent actuellement la mise en place des panneaux indicateurs. Le travail sur la numérotation des habitations commence ce mois-ci. Il sera effectif à la fin de l'année et nous vous informerons en temps utile des modifications d'adresse à réaliser.

TRÉTEAUX CHANTANTS DU PAYS DES ABERS 2015

La Communauté de Communes du Pays des Abers organise la 6ème édition des Tréteaux Chantants. Les sélections (entrée gratuite) auront lieu à : Saint-Pabu, lundi 02 février 2015 à 14h00 à la salle Roz Avel ; Bourg-Blanc, mardi 10 février 2015 à 14h00 à la Maison du Temps Libre. Les inscriptions des candidats sont ouvertes uniquement aux habitants de la CCPA âgés de plus de 50 ans et se feront directement auprès des communes qui accueilleront les sélections (Saint-Pabu et Bourg-Blanc). Les meilleures voix se rencontreront pour la finale du Pays des Abers prévue le mardi 24 février 2015 à la salle Armorica de Plouguerneau. La finale sera suivie d'un concert de Gilles SERVAT avec la participation exceptionnelle de Dan ar Braz et de Clarisse LAVANANT (10€ l'entrée - places en vente uniquement dans les bureaux de l'office de tourisme du Pays des Abers à Lannilis et Plouguerneau à partir de février 2015). Pour toute information complémentaire: ☎ 02 90 85 30 14 ou ✉ communication@pays-des-abers.fr.

Les Associations Pour ! et COCON3S de Landéda : vous invitent mardi 3 février à 20h30, à la maison de la mer (UCPA) de l'Aber Wrac'h, à une CONFÉRENCE / DEBAT sur le thème de la tyrannie du « bien vieillir », animée par Michel BILLE sociologue et auteur reconnu. Que vous soyez professionnel, association, famille de grands seniors ou senior vous même, venez vous informer et débattre.
Informations Pour ! 07.83.22.97.71.

Avis de la MAIRIE - A berzh an aotrou maer

COLLECTE DES DÉCHETS RESTAJOU BOUED

Contact « Gestion des déchets » de la CCPA : **02 30 06 00 31** (ligne directe).
Heures d'ouverture : du lundi au jeudi de 8h à 12h et de 13h30 à 17h30, et le vendredi de 8h à 12h et de 13h30 à 16h30.

Prochaines collectes :

- **Zone A jeudi 5 février.**
- **Zone B jeudi 12 février.**

Vous pouvez dès à présent télécharger sur le site de la CCPA le calendrier 2015 de collecte des ordures ménagères : www.pays-des-abers.fr rubrique: environnement > gestion des déchets > collecte des ordures ménagères.

CALENDRIER PLU

5 février 2015 : Débat du PADD en CM.

17 février 2015 : Temps d'échange avec les acteurs économiques pour présenter le PADD.

19 février 2015 : Temps d'échange avec les agriculteurs pour présenter le PADD.

3 mars 2015 : Réunion publique de présentation du PADD à la population suivi d'un temps d'échange.

ARRÊTÉ

Arrêté n° PM 2015-PV-005

Un échafaudage sera implanté par l'entreprise Arzur Menuiseries Bois au 1 rue de Tréongar, du mardi 27 janvier au vendredi 27 février inclus.

La circulation sera interdite rue de Tréongar ainsi que le stationnement. Les riverains de cette rue accéderont à leur habitation par la rue de Kroaz Boulic.

FORMATION Bafa

Bafa, Formation Générale prévue du 14 au 21 Février 2015 à Loperhet, Coût : 530 € + 10 € d'adhésion à la CNFR. Pour en savoir plus, Bafa Bafd-Bretagne-CN Foyers Ruraux et sur www.bafa-bafd.gouv.fr

Nous contacter bafabafd-bretagne-cnfr@orange.fr ou **02.98.07.03.74**.

CUISINE MUNICIPALE - ROLL BOUED AR SIZHUN



- ▷ **Lundi 2 février** : salade aux croûtons, lasagnes, crêpe au chocolat.
- ▷ **Mardi 3 février** : betteraves rouges, bœuf stroganoff et pommes de terre au four, fromage.
- ▷ **Mercredi 4 février** : salade du chef, nuggets de poulet et pommes rissolées, yaourtise.
- ▷ **Jeudi 5 février** : potage, couscous, clafoutis.
- ▷ **Vendredi 6 février** : pizza, poisson pané et poêlée forestière, compote.
- ▷ **Samedi 7 février** : quiche lorraine, endives au jambon, fromage et fruit.
- ▷ **Dimanche 8 février** : terrine de poissons, civet de lapin et garniture, pâtisserie.

PERMANENCES ELU-E-S DE QUARTIERS PEUR GWELET ANEZHOU

Elue référente Le Grouanec : Isabelle Bloas Dewu : 3^{ème} samedi du mois de 10h à 12h en mairie annexe du Grouanec. **Elu référent Saint Michel** : Marcel Le Dall le 2^{ème} samedi du mois de 10h à 12h au centre nautique. **Elu référent Lilia** : Pierre Appriou : le mercredi 11 février de 17h à 19h à la mairie annexe de Lilia. **Elue référente Bourg** : Nathalie Vigouroux : le samedi 21 février, salle 4, maison communale, 9h30 à 11h30.

RANDONNÉE PÉDESTRE AU GROUANEC

Suite à la dernière réunion de quartier du Grouanec, quelques personnes présentes proposent dimanche prochain 1er février une randonnée pédestre pour découvrir et enrichir ensemble un circuit dans le secteur Diouris/Pont du Diable. Départ : parking de la chapelle du Grouanec à 9h30. Durée : environ 2h.

LE MARCHÉ FÊTE LES GRAS !

Le marché fête les gras à Plouguerneau le 12 février. A cette occasion, nous vous invitons à venir déguisé(e)s. RDV à 11h devant l'office du tourisme pour un petit défilé au cœur du marché. Vous trouverez vos commerçants habituels ainsi que stands UCAP, démonstrations culinaires, exposition d'animaux et dégustations diverses. Merci à tous pour votre participation. Contact Marie 06.61.96.31.76

Cause festivités, le stationnement et la circulation seront interdits le 12 février 2015 de 06 heures à 15 heures Grand'rue, Place de l'église, place de l'Europe et parking de la Place de l'Europe.

LA CCPA ET LA MAISON DE L'EMPLOI DÉMÉNAGENT

La Maison du Lac à Plabennec sera fermée pour cause de travaux de rénovation pour une durée d'environ 20 mois. LES SERVICES ADMINISTRATIFS COMMUNAUTAIRES ET LA MAISON DE L'EMPLOI DEMENAGENT. Les services seront exceptionnellement FERMES les 19 et 20 février 2015. Réouverture le lundi 23 février 2015 à :

Hôtel de Communauté,
545, rue Gustave Eiffel -

Zone de Penhoat 29860 PLABENNEC.

Plus d'information au 02 98 37 66 00 ou sur www.pays-des-abers.fr.

ETAT CIVIL - PIV'ZO GANET, DIMEZET MARVET ?

Décès : Christian RIOU ; Marie Joséphe APPRIOU ; Hubert BALCON.

Avis de la MAIRIE - A berzh an aotrou maer

SOCIAL / EMPLOI SIKOUR AN DUD/POSTOÙ LABOUR

Le service social de la mairie de Plouguerneau vous accueille, sans RDV, les lundi, mardi, jeudi et vendredi, de 8h30 à 12h15 (fermé les après-midi et le mercredi toute la journée). Pour toute question relative au service de portage de repas à domicile, vous pouvez contacter le : 02.98.04.59.52 ou le 02.98.04.71.06.

CDAS de Lannilis : L'assistante sociale du Conseil Général reçoit, sur RDV, à la mairie de Plouguerneau, tous les jeudis de 9h30 à 12h00. Les RDV sont à prendre auprès du CDAS de Lannilis - 2 rue de Mézéozen - au 02.98.04.02.65.

Emplois et formations en agriculture. www.anefa.org/finistère. Permanences accessibles à tous. Brest Chambre de l'Agriculture. 02.98.64.67.96.

MAISON DE L'EMPLOI ET DE LA FORMATION : 02-90-85-30-12

accueil.emploi@pays-des-abers.fr

Réseau de Santé RESPECTE –

Soins de support ou soins palliatifs.

Tél : 02.98.30.70.01.

SOS Amitié Brest : 02.98.46.46.46.

Sos-amitie-brest@9business.fr

ADMR - Association d'aide à domicile : 02.98.37.11.77.

CLIC, Centre Local d'Information et de Coordination Gérontologique :

Permanences : - A Lannilis, Pôle social, espace Augustin Morvan, 11 rue Saint Jean Baptiste de la salle le mardi de 9h à 12h.

- A Plabennec Maison des Bruyères, Rue Pierre Jestin, le vendredi de 9h à 12h.

Merci de prendre RDV au 02.98.21.02.02.

Pas de permanence cette semaine.

LIGUE CONTRE LE CANCER BREST : pour information, aide financière, sociale, soins esthétiques, ateliers, prothèses capillaires, remises de dons. Tel : 02.98.04.61.77.

ALCOOL ASSISTANCE PLOUVIEN :

Tel. 02.98.40.90.66 ou 06.10.49.84.42.

ASP du Léon - familles endeuillées :

06.04.09.57.99 ou au 02.98.30.70.42.

Conciliateur de justice : Permanence à la Mairie de Lannilis les 2^{èmes} et 4^{èmes} mardis du mois de 14h30 à 17h30 sur RDV au 02.98.04.00.11.

SERVICE SOCIAL MARITIME :

Tel : 02.98.43.44.93.

ADS, Aide à Domicile, Equipe Spécialisée Alzheimer, Télé-Assistance. Tél :

02.98.21.12.40. www.ads-llp.fr

SURD'IROISE : tél. : 02.98.37.67.49 ou le 02.98.40.74.76. RDV à la Maison du Lac, 58 Rue de Waltenhofen, Plabennec .

CONSEIL MUNICIPAL : ORDRE DU JOUR

Séance du 5 février 2015 à 20h00 -Espace Culturel - ARMORICA

[Ordre du jour sommaire](#)

Approbation du compte rendu du conseil municipal du 13 novembre 2014

Approbation du compte rendu du conseil municipal du 16 décembre 2014

COMMANDE PUBLIQUE

1.3.1 Effacement d'un branchement basse tension au lieu-dit Liémen pour l'implantation d'une armoire de fibre optique

URBANISME

2.1 Présentation du projet d'aménagement et de développement durable (PADD)

DOMAINE ET PATRIMOINE

3.1 Annulation de l'acquisition des anciennes archives de Maître Perrée, rue du Verger

3.3.1.1 Convention d'occupation à titre précaire et temporaire d'un local à Kergratias

FONCTION PUBLIQUE

4.2.3 Recrutement de contrats d'accompagnement dans l'emploi (C.A.E.)

INSTITUTIONS ET VIE POLITIQUE

5.2.2.a Remplacement d'un conseiller municipal – modification du tableau du Conseil Municipal

5.2.2.b Mise à jour de la commission d'appel d'offres

FINANCES

7.1.2.3 Tarifs communaux 2015 - Rectification

7.10.a Convention d'objectifs et de financement CAF 2014/2017. Aide spécifique rythmes éducatifs (ASRE)

DOMAINES DE COMPÉTENCES PAR THÈMES

8.5.1 Taxe majorée de non recouvrement au réseau d'assainissement collectif : abandon de créance

AUTRES DOMAINES DE COMPÉTENCES

9.1 Modification n° 1 du Plan communal de sauvegarde

Informations données au Conseil Municipal dans le cadre de l'article 2122-23 du CGCT

ENSEIGNEMENT

« **Trajectoire** » : Organisée par les collèges et lycées publics, le centre d'information et d'orientation de Brest, cette manifestation se déroulera à Gouesnou, salle Kerloës, **le samedi 31 janvier de 9 h 00 à 12 h30**. Présentation de la diversité des parcours possibles en formation générale, technologique et professionnelle.

CARREFOUR DE L'ORIENTATION : La MFR de Plabennec-Ploudaniel, la MFR de Plounévez-Lochrist et l'IREO de Lesneven organisent un carrefour de l'orientation, à la Communauté de communes de Lesneven, 12 boulevard des Frères Lumière, 29260 Lesneven, **le samedi 31 janvier de 9h00 à 13h00**.

PORTES OUVERTES VENDREDI 6 FEVRIER (17 à 20h) et **SAMEDI 7 FEVRIER** (9 à 17h) sur les sites de l'iréo de Lesneven, la Mfr de Plabennec-Ploudaniel et la Mfr de Plounévez-Lochrist. Renseignements au 02.98.40.40.73.

PORTES OUVERTES SAMEDI 31 JANVIER MFR ST RENAN : de 9h à 17h. Renseignements et informations au : 02.98.84.21.58 - par mail : mfr.st-renan@mfr.asso.fr – sur notre site : www.mfr-strenan.com.

PORTES OUVERTES DU LYCEE DU CLEUSMEUR LESNEVEN : samedi 31 janvier 2015 (9h-17h).

PORTES OUVERTES LYCEE DE L'ELORN LANDERNEAU : le Samedi 7 mars 2015 (9h00/16h00).

Ecomusée - Mirdi Bro Plougerne



Le musée des **Goémoniers et de l'Algue** est ouvert toute l'année sur réservation pour des visites commentées en breton et en français.

Contacts, renseignements et réservations : contact@ecomusee-plougerneau.fr, 02.98.37.13.35 / 06.79.74.06.61.

Visites et circuits commentés à la découverte du pays des Abers et du pays Pagan pour les groupes et les scolaires, en breton et en français, toute l'année sur réservation.

Les circuits 2014 et les animations destinées aux scolaires sont en ligne sur www.ecomusee-plougerneau.fr

Ecomusée de Plougerneau et du pays Pagan - Route de Kerveogan 29880 Plougerneau. contact@ecomusee-plougerneau.fr

Iliz Koz

Le site est ouvert le dimanche et les jours fériés de 14h30 à 17h00. Pour les groupes, réservation au 02.98.04.69.10. Entrée 3 euros.

CONCERT

Concert des chorales Entre Terre et Mer (Lilia Plougerneau) et Terre et Mer (Rédéné), samedi 31 janvier, salle Armorica, à 20h30. Entrée gratuite (concert au chapeau).

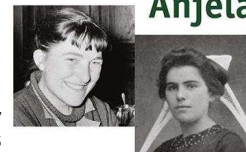
Médiathèque - Mediaoueg

Fermeture exceptionnelle de la médiathèque du vendredi 30 janvier au vendredi 6 février inclus.

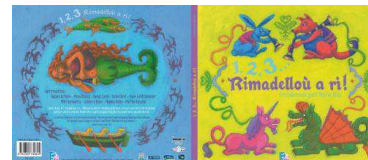
EXPOSITION : Marcelle et Anjela du mardi 6 janvier au samedi 21 février

Portraits croisés de Marcelle Delpastre et Anjela Duval. L'exposition est une production Rhizomes, avec l'aide d'Emglev Bro Douarnenez et le concours de la Bibliothèque du Finistère.

Marcelle et Anjela

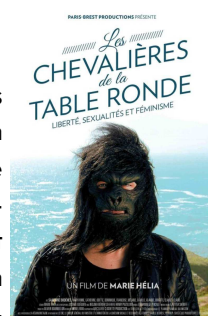


Exposition d'illustrations de Marie Diaz "1, 2, 3... Rimadelloù a ri" - du 3 février au 28 février



Diffusion du film documentaire « Les chevalières de la table ronde » de Marie Hélia – vendredi 6 février à 20h30 – Espace culturel Armorica (organisé par la médiathèque et Un Cinéma Différent)

Liberté, Sexualités, Féminisme. 50 ans de luttes pour les droits des femmes. La diffusion est faite en collaboration avec « Un cinéma différent » et sera suivi d'un échange avec deux personnes du planning familial de Brest. Organisé par l'association Kan an douar, Un cinéma différent propose un vendredi par mois à Lannilis, la projection d'un documentaire sur un thème de société. Le programme est disponible sur <http://un.cinemadifferent.free.fr>. Gratuit. Pour tous. Accessible aux malentendants.



Les séances bébés lecteurs : Prochaine séance le mardi 3 février à 10h15. Thématique : le froid et l'hiver.

Atelier création Lecture à haute voix avec Joëlle Colombani : Prochaines dates les mercredis 4 et 25 février à 18h.

Échange de lecture

Le groupe de lecture se réunira pour échanger autour du livre « Monsieur Gyn » d'Alessandro Barrico le **jeudi 5 février à 10h**.

Armorica

Réservation/Achat de billets de spectacles- saison 2014/2015

Nous vous remercions d'être si nombreux à manifester votre engouement pour les spectacles de la saison culturelle ! Nous souhaitons néanmoins vous rappeler les moyens de réservation et d'achat des billets des spectacles.

Il existe plusieurs façons de s'acquitter d'un billet :

- En vous rendant à l'Espace Culturel Armorica sur les jours et horaires d'ouverture de la billetterie : le mercredi de 14h00 à 18h00, le jeudi de 10h00 à 12h00, le vendredi de 14h00 à 18h00, et à partir de 45 min avant le début du spectacle le jour de la représentation.

- Sur Internet, via notre billetterie en ligne <http://billetterie.espace-armorica.fr/> A noter pour l'achat en ligne: le traitement des ventes Internet, nous contraints à clore les ventes en ligne la veille de la représentation. Merci d'en prendre note.

- Par téléphone au 02 98 03 06 34, du lundi au vendredi uniquement.

Aucune réservation ne sera prise en dehors des conditions et créneaux pré-cités.

-Ventes sur place le jour de la représentation : pour respecter l'horaire de la représentation, il vous est conseillé de vous rendre à la billetterie dès l'ouverture de celle-ci. Nous vous rappelons qu'il est possible de payer sur place, par chèque ou en espèces. La carte bancaire est exclusivement réservée à la vente sur Internet.

La billetterie de l'Espace Culturel Armorica sera exceptionnellement fermée le vendredi 6 février, mercredi 11 et jeudi 12 février.

Au plaisir de vous retrouver à l'occasion d'un prochain spectacle à l'Espace Culturel Armorica !



CINEMA EVEN LESNEVEN :

18 rue Alsace Lorraine [29260 Lesneven](http://29260Lesneven)
 Plein tarif : 6.50€, lundi 5.50€, -14 ans 4€. Le carnaval de la petite taupe : samedi 31 à 10h. Charlie's country : vendredi 30 à 20h15. Une merveilleuse histoire du temps : samedi 31 et dimanche 1er à 20h15. Nature : dimanche 1er à 10h45 et 15h45, lundi 2 à 20h15. La nuit au musée, le secret des pharaons : mercredi 4 à 20h15, vendredi 6 à 20h15. La famille Bélier : jeudi 5 à 20h15.

LE GROUPE DE MARCHÉ : On se remet à marcher ? On vous attend chaque mercredi à 13h45 parking du Carrefour-Contact. Bloavezh mat da bep hini levez leun an ti ! Ha leun hor boutoù.

LA PLOUKEN COMPAGNIE ET DASTUM : sont à la recherche de chanteurs pour réinterpréter des chants collectés dans le Pays du Léon pour leur soirée Kan al Leon, le 21 février au Dolenn. Pour plus de renseignements, n'hésitez pas à nous contacter : ploukencompagnie@gmail.com
 Marie : 06.01.73.43.02.

VIDE GRENIER : organisé par le club de patins à roulettes APPR le dimanche 8 février salle Jean Tanguy.

LE CHANT DE LA TERRE : Atelier Corps & Voix adultes le jeudi 5 février 19h45-21h15. Lâcher prise par le son et la danse: respiration, mouvements, voix, écoute silencieuse. Participation: 10€. Salle Nuit de Noces à Lannilis. Sur réservations : tél. 02 98 25 50 32, contact@assolechantdelaterre.com, www.assolechantdelaterre.com.

AR VRO BAGAN : Stage de théâtre enfant les 9 - 10 -11 et 12 Février 2015. En breton de 10h30 à 12h ; En français de 13h30 à 15h. Pour les enfants de 6 à 12 ans. Prix : 25 € + adhésion 17 €. Lieu : ZA an Hellez - 29880 Plouguerneau. Inscription : 02 98 04 50 06 / 06 07 49 64 20 - arvrobagan@orange.fr

OPERATION FERRAILLE : L'APEL de l'école St Joseph de PLOUGUERNEAU organise une collecte de ferrailles afin de récolter des fonds pour aider au financement des activités des enfants de l'école, les 7 février, 7 mars, 11 avril et 30 mai prochain à l'entreprise BESCOND - COUVERTURE, Zone de Hellez à PLOUGUERNEAU. Une grosse benne sera mise à disposition, chacun pourra y déposer diverses ferrailles ou encore se débarrasser d'électroménagers usagés. possibilité de récupérer la ferraille directement chez les particuliers. Pour tout renseignement, contact au 06.86.92.46.28 ou 07.85.26.68.55.

PLOUGUERNEAU ACCUEIL SOLIDARITÉ : Braderies de février : sur 2 sites route de Kervéogan : **Jeudi 5 Février** : 9h / 12h : SALLE 5 (maison communale) nappes, draps, housses de couette, rideaux, vaisselle, livres, cassettes, peluches et divers. VESTIAIRE : vente de vêtements BB, enfant, adulte + poussettes, livres et divers. **Jeudi 12 Février** : 9h/12h VESTIAIRE : vente de vêtements BB, enfant, adulte, poussettes, livres et divers. Sur 2 sites route de Kervéogan : **Dépôts** : de 9h30 à 12h : les vendredis 6, 13 et 20 Février. L'association fonctionne grâce aux dons. Nous recherchons du linge de maison, des petits meubles, des étagères, jeux de sociétés. Rens : 06 86 44 26 68 ou 06 52 26 61 90.

VIDE GRENIER : L'Entente des Abers HandBall organise un VIDE GRENIER le 8 février 2015 à Lannilis salle de Kergroas. Bulletin d'inscription sur www.ententedesabers.org et Facebook "Entente des Abers" Renseignements et réservations par tél au [06 72 84 42 18](tel:0672844218) ou par mail ententedesabers@orange.fr 3.50EUR le mètre linéaire Ouverture au public de 9h00 à 17h30. Entrée 1.50€ gratuit pour les - 12ans. Restauration sur place. Venez faire des affaires !

CLUB INFORMATIQUE DE LANNILIS : vous propose le samedi 31 janvier une journée photo au port de l'Aber Wrac'h (UCPA). Pour tous niveaux, smartphones, bridges, reflex. A l'issue de cette journée, une seconde séance vous sera proposée gratuitement pour approfondir la retouche d'image. Tarif : 5€ adhésion + 15€ de participation. Rens. Et inscriptions : 06.68.39.47.80. ou 06.08.80.75.42. Site : <http://club-info-lannilis.com>
 Il nous reste également quelques places dans des ateliers, de fin janvier à mi-mai. Tel. 02.98.04.02.12.

ASSOCIATION DES PENSIONNES DE LA MARINE MARCHANDE (commerce et pêche) : Une réunion d'information sera organisée le samedi 31 janvier 2015, à 10h00, dans la salle n°7 de la Maison Communale de Plouguerneau. Tous les adhérents et adhérentes désireux de s'informer sur le devenir de leur régime de sécurité sociale sont cordialement invités à participer à cette réunion.

CINE CONCERT : Vendredi 30 Janvier 2015 à 20 h 30 salle nuit de Noces. Organisation : Kan an Dour et Nuit de Noces. C'est quoi un ciné-concert ? Il s'agit d'une projection de film accompagnée en direct par un ou plusieurs musiciens. Le ciné-concert constitue un « spectacle partagé », un dialogue entre musique et cinéma avec une dimension spectacle vivant. Pique nique partagé pour ceux qui le souhaitent, à partir de 19h30. Buvette. Entrée à prix libre.

L'ADDEVA 29 : association départementale des victimes de l'amiante, organise une réunion d'information concernant les problèmes liés à l'amiante le vendredi 6 février à 18h00, salle Lapoutroie à Lannilis. Entrée libre et ouverte à tous.

L'A.A.P.P.M.A du "Pays des Abers - Côte des Légendes" : tiendra son assemblée générale ordinaire le dimanche 8 février 2015 à Kersaint-Plabennec, espace du Kreis Ker, à partir de 9h30. Ordre du jour : Les différents rapports : moral, , garderie et nettoyage des rivières ; Retour sur l'année 2014; Les nouveautés pour 2015.

ASSOCIATION ARZOU DA ZONT : stage initiation crêpe et galette, stage broderie. Organisés par l'école Diwan de Plabennec. Les samedis après-midi : 7/2 et 4/4 sur Plabennec. Réservation : crêpe 06/74/54/19/15 (Sophie). Broderie 06/63/40/68/19 (Isabelle).

CLUB DES TROIS CLOCHERS : lors de l'Assemblée Générale du Club le 13 janvier à la salle des associations de Lilia, il semble qu'une personne (sans doute dame) se soit trompée de manteau. Le manteau manquant et recherché est en laine noire, avec de gros boutons, sans capuche. Il restait le soir dans la salle un manteau également en laine noire, avec gros boutons, mais avec capuche, et en poche un mouchoir tissu rose, en poche intérieure des boutons de rechange. Nous demandons aux membres présents ce jour là de vérifier qu'ils n'ont pas fait un échange malencontreux. En ce cas, merci de rapporter le manteau au club pour procéder à l'échange avec celui que le Club conserve depuis le 13 janvier.

VIE ASSOCIATIVE - KEVREDIGEZHIOÙ

L'association « Envie de coudre... Allons -y ! » : vous propose un stage de couture sur le thème "les retouches" le lundi 16 février 2015 de 14h00 à 16h00, à la maison communale de Plouguerneau, salle n 4. Prévoir votre machine à coudre, le vêtement à retoucher. Une participation de 10 euros vous sera demandée. Pour plus d'informations : enviedecoudre@laposte.net ou par téléphone au 06 98 33 63 01. Venez nombreux !

GRIBOUILLE : organise 3 stages aux vacances de février. Nathalie Louarn propose un stage de poterie, modelage et émaillage les lundi 9 et mardi 10 au Grouanec pour les enfants à partir de 7 ans (tel 06 80 51 36 22). Catherine Simier propose deux stages d'arts plastiques (poterie, aquarelle, pastel et dessin imaginaire) les mardi 17 et mercredi 18 à Lannilis ou le mercredi 19 et jeudi 20 au Grouanec, pour les enfants à partir de 5 ans (tel : 06 76 70 68 65). Chaque stage sera de 10h à 15h, les enfants apportent le pique-nique. Le tarif est de 40€, le matériel est fourni.

LE DOJO DES ABERS : organise une récupération de ferraille **le 14 février 2015 de 9h à 17h parking de Mézéozen à Lannilis**. Dans le cadre de cette action, il serait bien de conserver dès à présent tous les métaux que vous désiriez jeter (sauf réfrigérateurs) et de nous les déposer dans une benne prévue à cet effet.

Si vous êtes dans l'impossibilité de vous déplacer, veuillez prendre contact avec nous afin que nous organisions le ramassage (animationdda@gmail.com)

SPORTS - AR C'HOARIOU KORF

TENNIS CLUB PLOUGUERNEAU : Rencontres du 01 Février 2015 : Championnat par équipes Seniors Hommes : Equipe 1 - Match le matin à Bourg-blanc / Equipe 2 - Match à domicile le matin contre Kerhuon 5 / Equipe 3 - Match à Brest Guelmeur / Equipe 4 - Match à domicile l'après-midi contre Lannilis 2. Championnat par équipes Jeunes Filles 12/14 ans : Match à Brest LSP (voir avec Françoise pour date et horaires). Résultats du we dernier : championnat par équipes Seniors Femmes : Défaite 4/2.

CVL - Centre de Voile Landéda - L'Aber Wrac'h : permis côtier les samedi 7, dimanche 8 et lundi 9 Février 2015. Théorie et pratique de 9h à 12h et de 14h à 18h. Examen théorique le mardi 10 Février le matin ou les mardis suivants. Toutes les activités, tarifs et bulletin d'inscription sur notre site internet : www.cvl-aberwrach.fr.

Contact et informations : tél. [02 98 04 90 64](tel:0298049064), cvlaberwrach@gmail.com

VELO CLUB LANNILISIEN : 01/02 : sortie n° 5 : départ du club à 9h00.

Site: www.velo-club-lannilis.fr; contact : velo-club-lannilis@live.fr.

RUGBY CLUB DE L'ABER : école de rugby : samedi 31 janvier : M6 : Entraînement au Grouanec de 13h45 à 14h30. M8 - M10 : Championnat à CHATEAULIN ou au Grouanec, départ du club 13h00. M12 : Championnat à ST RENAN, départ du club 09h45. M14 : Championnat à LANDIVISIAU, départ du club 13h00. Féminines : A partir de 16 ans, contact Nathalie 06 30 54 94 41. Rugby pour tous ; contacts-renseignements : Jacques 06 89 10 49 18. **Mercredi 03 février**: M10-M12-M14-M16 : Entraînement au Grouanec 16h30 à 18H00. **In-fos** : Suivez l'actualité du club sur : <https://www.facebook.com/rugbyclubdelaber>.

ESPERANCE DE PLOUGUERNEAU : **Vendredi 30 janvier** : Vétérans : RDV à 19h45 au Rallye Bar pour Lesneven. **Samedi 31 janvier** : U17 : Match à 15h30 à Kroaz Kenan contre Plouvien. U15 A : Match à 15h30 à Gj Lambézellec. U15 B : Voir convocations. U13 Atlético Madrid : Départ 12h30 de la maison communale pour Plouvorn. U13 Réal Madrid : Départ 13h de la maison communale pour Fc Côtes Des Légendes. U13 Fc Barcelone : Départ 13h de la maison communale pour Plouguin. U11 Guingamp : Départ 12h45 de la maison communale pour Coataudon. U11 Lorient : Départ 13h de la maison communale pour Brest Pl Lambézellec. U11 Rennes : Départ 13h de la maison communale pour Ploudalmézeau Arzelliz. U9 : Voir site internet. U8 : Voir site internet. U7 : Voir site internet. U6 : RDV 13h30 à Kroaz Kenan. **Dimanche 1 février** : Seniors A : Match à 15h à Kroaz Kenan contre Plouvorn. Seniors B : Match à 15h à Tréglonou. Seniors C : Match à 13h à Kroaz Kenan contre Portsall. Seniors D : Match à 13h à Kroaz Kenan contre Brest Pl Bergot. Permanence au Club, Lionel Pengam : mercredi de 10h30 à 12h30. Jeudi de 17h00 à 18h00.

ENTENTE DES ABERS HANDBALL :

Samedi 31 Janvier - Matches à Domicile : Salle de Mézéozen : 12 Gars 1: Rdv 13h15 Match à 14h00 contre Landi Lampaul 1 ; 12 Filles 1 : Rdv 14h30 Match à 15h15 contre Hermine Kernic ; 14 Filles 1: Rdv 16h00 Match à 16h45 contre HBC Drennecois ; 18 gars: RDV 17h30 Match à 18h30 contre War Raok Kloar. **Matches à l'Extérieur** : Débutants Ploug deb 1 : RDV 12h45 Match à 13h45 au Drennec. Débutants Lannilis BLEU : RDV 12h45 Match à 13h30 Plabennec ; 12 Filles 2 : RDV 15h00 Match à 16h00 à Bourg Blanc ; 14 gars : RDV 15h00 Match à 16h30 à Elorn ; 14 Filles 2 : RDV 13h00 Match à 14h00 à Plouvien ; 16 Filles 1 : RDV 14h15 Match à 16h15 à Briec ; 16 Filles 2 : RDV 15h30 Match à 17h15 à Plougar ; 17 Filles : RDV 15h45 Match à 17h00 à Lesneven ; Seniors Filles 1 : RDV 16h45 Match à 19h15 à Lorient ; Seniors Filles 2 : RDV 17h00 Match à 19h00 à Pleyber Christ ; Seniors Filles 3 : RDV 18h00 Match à 19h30 à Landerneau. **Dimanche 1er Février - Matches à Domicile** : 16 gars : RDV 13h00 Match à 14h00 contre CA Forestois ; Seniors gars 1 : RDV 15h00 match à 16h00 contre J d arc Bruz.

Retrouvez toutes nos infos : ententedesabers.org et sur Facebook

TENNIS DE TABLE DES ABERS : L'association TT des ABERS organise son challenge de Tennis de table le 21 Février 2015 à partir de 13h30 au complexe sportif de LANDEDA. Ce tournoi amical et ludique est ouvert à tou (te)s, enfants et adultes, licenciés et non licenciés. Les jeunes de moins de 16 ans se rencontreront en matchs individuels et les adultes (et jeunes de + de 16 ans) en double. Une remise de coupes et lots clôturera le challenge. Le TT des ABERS proposera également de terminer cette journée par un repas (uniquement sur réservation, avant le 14 Février). Tarif : 15€ par adulte et 10€ pour les - de 12 ans. La participation au challenge est gratuite pour les moins de 16 ans et de 3€ par équipe en double. Inscription, réservation pour le repas et contacts au 02 98 04 01 16 ou par mail : ttdesabers-29@gmail.com. Tous à vos raquettes !

ACTIVITES COMMERCIALES - AR STALIOU MARC'HADOUREZH

LES VIVIERS BRETONS : vous accueillent pour la vente au détail du lundi au samedi de 8h à 12h. Cuisson de crustacés et plateaux de fruits de mer. Réservations : Tel. 02.98.04.62.43.

LES VIVIERS DE BASSINIC : vente au détail de crustacés, poissons, coquillages. Cuisson de crustacés. Plateaux de fruits de mer sur commande. Ouvert du lundi au samedi de 9h à 12h. Tel. 06.83.87.66.69.

GRATUIT : devis abattage, élagage, soins aux arbres, débroussaillage, etc. PICHON - Mail : jmpich@orange.fr . Téléphone : 06.74.40.97.02.

GARAGE GENTIL : promo tronçonneuse bois Dolmar. Nouveau location fendeuse à bois thermique. Tel. 02.98.04.70.89.

BRICOMARCHE : Soldes sur de nombreux produits : 20%, 30%, 40%. Nouveauté : location de lève-plaque. Nous vous proposons un grand choix de : poêles à bois, à pellets, à pétrole, inserts, convecteurs, panneaux rayonnants. Nos artisans poseurs sont à votre service pour devis et pose. Dès 200€ d'achats, la 1ère livraison est offerte pour Plouguerneau et Lannilis. Votre Bricomarché est ouvert du Lundi au Samedi de 9H à 12H et de 14H à 19H. Votre équipe Bricomarché. Tél : 02.98.07.24.90.

ARTISAN NEDELEC RICHARD : menuisier-charpentier, ossature bois, cloison sèche. Lieu-dit Le Leuré. Tél. 09.67.48.10.66. ou 06.77.57.17.59.

LES SERRES DE GOURANOU : vous proposent un grand choix de primevères, de plants de légumes tels que échalotes, pommes de terre, oignons de Roscoff, salades... Vous trouverez aussi des filets de buchettes pour allumer vos cheminées. A très bientôt. Ouvert du lundi au vendredi 9h00-12h00 puis 14h00-17h00. Rue du Léon 29830 Ploudalmézeau.

INTERMARCHE : Mousketerien bro Bagan Bro an Aberiou : Toujours de bonnes raisons de préférer INTERMARCHE. Cette semaine grâce à notre prospectus vous pouvez bénéficier de 40% en AVANTAGE CARTE sur vos produits du quotidien. Profitez de nos offres SPECIAL CHANDELEUR ! Côté Frais, c'est le veau qui est à l'honneur, élevé et abattu en France bien sûr ! Horaires d'ouverture : lundi, mardi, mercredi, jeudi et samedi : de 8h45 à 19h30 ; vendredi : de 8h45 à 19h45 et dimanche de 9h00 à 12h30.

HOALEN OCEAN STORE : les soldes continuent à -40% ! Votre Ocean Store de Kelerdut est encore en soldes d'hiver!! Doudounes, coupes-vent déperlants, sweats, chemises, etc. Votre Hoalen Ocean Store vous accueille et vous fait découvrir son univers marin et est ouvert du mardi au dimanche inclus, de 10h à 12h30 et de 14h à 18h30. N'hésitez pas à passer à Kelerdut ou à nous appeler pour tout renseignement (02 98 04 73 65). Pour vous tenir informés de toutes les activités et des soldes que nous vous proposons tout au long de l'année, abonnez-vous à notre newsletter sur www.hoalen.fr ou à la page facebook « Hoalen Kelerdut ».

CONCERT A LA ROUTE DU PHARE : le 6 février, soirée repas + concert 21€, hors boisson. Menu : samoussa St Jacques au blé noir, galette poulet sauce cidre, fondant chocolat cœur caramel. Venez chanter avec « Les Baluchons ». Réservations au 02.98.04.70.15.

LE VIEUX POTAGER AB : vente à la ferme tous les vendredis de 16h30 à 18h30. Possibilité de paniers sur commande. Les savoureux légumes vous attendent pour préparer vos potages, kig ha farz, potées... A Rann Enezy, route du Grouaneg. Fermeture du lundi 9 au lundi 16 février. Kenavo. Tel. 06.74.03.24.72. ou 06.75.67.59.60.

CARREFOUR CONTACT : Toujours plus proche de vous, votre CARREFOUR CONTACT vous propose de préparer la chandeleur avec une animation sur les crêpes du "Vieux Moulin" et "Du Mene Bre" vendredi et samedi de 10h à 12h30 et de 16h à 18h, dégustation au rendez-vous. Alain votre boucher vous accueillera ce dimanche pour vous servir du bonheur à travers une viande toujours de qualité. PROMOTION le poulet rôti à 5,95€ la pièce.

LA PART DE L'ABEILLE : pour commander vos produits fermiers bio, RDV sur lapartdelabeille.fr. Profitez-en, livraison gratuite ! 06.50.38.64.75.

ABERS COIFFURE : promo sur les shampoings classiques de chez Biolage, le 400ml au prix du 250ml. Fermeture pour congés annuels du 09/02/2015 au 16/02/2015. Pour vos RDV 02.98.04.53.26.

GARAGE RENAULT PLOUGUERNEAU : suite au départ à la retraite de François, Stéphane Bars et son équipe vous informent que l'activité du garage se poursuit et vous remercient de leur accorder votre confiance.

PETITES ANNONCES - TRAOU A BEP SEURT

A VENDRE

→Bois de chauffage chêne et hêtre, 30/40/50 cm. Tel. 06.80.15.33.10.

→Bois de chauffage, coupé fendu sec. Tel. 06.35.95.31.71.

A LOUER

→F2 centre bourg 45m2 terrasses, parking, 1er étage, libre 16/02. 280€ + 30€ charges. Tel. 02.98.04.60.99 ou 06.72.34.99.42.

CHERCHE

→Cherche à louer maison 4 chambres

avec jardin + garage, secteur Plouguerneau 3 enfants. Tel. 06.70.23.21.20.

AUTRES

Grouper les achats de pellets. Je cherche des personnes pour passer avec moi une commande très important et négocier les prix. Contactez-moi : pelletsplouguerneau@laposte.net.

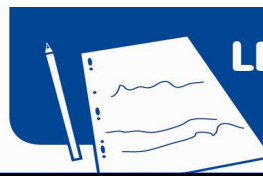
EMPLOI

→Le Bistrot des Moulins (Tariec/Plouvien) recherche 1 pizzaiolo avec expérience exigée à compter du mois

de mars. 35h/semaine, horaires journée. Congés samedi-dimanche. Contacter le 02.98.04.02.89.

→Jeune homme motivé, 20 ans, CAP électricien, cherche emploi dans métier ou autre. Permis VL. Tel. 06.61.01.02.01.

→Cherche personne ménage dans 2 maisons sur Lilia, 2 fois 2h dans la même matinée. Paiement en CESU. Appeler au 06.63.59.81.43.. Date de début de contrat souhaité la première semaine de février.



LES RENDEZ-VOUS DE LA SEMAINE

Petra ober er sizhun-mañ

Date	Heure	Lieu	Objet	Organisateur
Samedi 31 janvier	20h30	Armorica	Concert	Chorales « Entre Terre et Mer » et « Terre et Mer »
Dimanche 1er février	9h30	Parking chapelle du Grouanec	Randonnée pédestre	
Mardi 3 février	10h15	Médiathèque	Séance bébés lecteurs	Commune
Jeudi 5 février	9h-12h	Route de Kervéogan	Braderie	Plouguerneau Accueil Solidarité
	10h00	Médiathèque	Échange de lecture	Commune
	20h00	Armorica	Conseil municipal	Commune



MEMENTO - MAT DA C'HOUZOD

Mairie : 02.98.04.71.06.

Gendarmerie : 17 - Police municipale : 09.64.40.95.72

Pompiers : 18 - Portable : 112

S N S M : 02.98.89.31.31 - Portable : 196

Astreinte « Eau – Assainissement »

(week-end et jours fériés) : 06.81.98.49.90.

Eclairage public : 02.98.04.71.06. aux heures ouvrables.

Défilibrillateurs : sur le parvis de la maison communale, à l'espace de loisirs sportifs de Kroaz Kenan et au centre bourg de Lilia près du salon de coiffure.

Informations destinées aux propriétaires d'arbres proches des lignes électriques : si vous repérez une situation dangereuse, contactez immédiatement le 09 726 750 + n° département (2 chiffres)* *prix d'un appel local depuis un poste fixe.*

Coordonnées des correspondants locaux :

- Le Télégramme : Jean-Pierre Gaillard, 06.86.93.50.21.

jeanpierre.gaillard@gmail.com

- Ouest France : Annick Morel, 06.63.71.05.88.

annickmorel@wanadoo.fr

CULTES - Keleier an Ilizoù

Eglise catholique :

Permanence de l'ensemble paroissial du lundi au samedi de 10h à 11h30 à la maison paroissiale Plouguerneau.(presbytère).

Tel :02.98.04.71.02 . Permanence baptême les 2^{èmes} et 4^{èmes} samedis du mois de 10h à 12h à la maison paroissiale.

A l'oratoire de Plouguerneau :

rosaire tous les lundis de 14h à 15h ;

chapelet de la miséricorde le mardi à 17h15.

Messe pour les défunts le jeudi à 9h30 à l'oratoire.

Adoration le jeudi de 14h à 15h.

Temps de partage autour de l'évangile, le vendredi à 18h.

Samedi 31 janvier : messe à 18h au Grouanec et à Tréglonou

Dimanche 1 février : Attention !! pas de messe ce dimanche à Plouguerneau et à Lannilis.

Ce dimanche : fête du doyenné de Lesneven- salle polyvalente de Plouvien. Thème central : La famille. Accueil à partir de 9h. Temps

de partage de 9h30 à 11h. Messe à 11h15 en l'église de Plouvien présidée par Mgr Gueuley



SANTÉ - AR YEC'HED

MÉDECINS DE GARDE : Contacter le centre 15.

CABINET MEDICAL ST MICHEL : 02.98.04.72.60.

DR LE VEN : 02.98.04.60.20.

CABINETS INFIRMIERS DE GARDE :

◆ Streat Treuz Lilia : 02.98.04.50.70.

◆ Kroaz Kenan : 02.98.04.71.94.

PHARMACIE DE SERVICE : 3237.

TAXIS/AMBULANCES :

◆ Quéméner : 02.98.04.72.76.

◆ Ambulances de la Côte : 02.98.04.70.43.

J.BARRET PEDICURE PODOLOGUE : 06.63.19.49.33.

KINESITHERAPIE LILIA : 02.98.04.61.05

OSTEOPATHIE LILIA : 02.98.04.70.03.

KINESITHERAPIE KROAZ KENAN : 02.98.37.17.22.

ADMR : 02.98.37.11.77.

ENFANCE JEUNESSE - BUGALEAJ HA YAOUANKIZ

Crèche Tamm Ha Tamm : 02.98.04.58.28.

creche@plouguerneau.fr

Le Relais Parents Assistants Maternels : permanence le vendredi matin 9h-12h. Tel. 02.98.37.21.28.

AN HINI BIHAN (assistantes maternelles)

http://anhinibihan.free.fr Tel : 06.02.31.53.11. ou 09.51.86.51.09.

Familles Rurales : Centre de loisirs : 02.98.04.51.69.

www.famillesrurales.org/plouguerneau/

ESPACE-JEUNES : www.plouguerneau.fr

Animatrice jeunesse : Johanna 06.75.36.30.52.

jeunesse@plouguerneau.fr

HORAIRES D'OUVERTURE - PEUR E VEZ DIGOR

Mairie : lundi/mardi/mercredi/vendredi 8h30-12h15 et 13h30-17h30. Jeudi 8h30-12h30 et 13h30-17h30. Samedi 10h-12h

Médiathèque : mardi : 9h30-11h30 (uniquement pour les personnes en recherche d'emploi) et 16h-19h. mercredi : 10h-12h et 14h-18h. vendredi : 16h-20h. samedi : 10h-12h et 14h-17h.

Déchetterie : Ouverte de 9h à 12h / 14h à 18h. Fermée le jeudi, dimanche et les jours fériés. Tél : 06.14.21.65.19.

Office de Tourisme de Plouguerneau : ouvert du lundi au samedi de 09h30 à 12h00 et de 14h00 à 17h30. Tél : 02.98.04.70.93.

Directeur de la publication : Yannig ROBIN, Maire - Rédaction : service communication - Impression : PRIM 02.98.04.30.71.
Tirage : 3000 ex.

"Imprimé sur un papier labellisé issu de forêts gérées durablement"