



MATÉRIEL & SALLE : RÉSERVEZ-LES EN LIGNE !

**Kalz aesoc'h diwar vremañ evit feurmi salioù pe traou an ti-kêr !
N'ho pezo ket ezoum da vont di ken !**



A compter du 26 juin, nous vous simplifions la « vie » en mettant à votre disposition un logiciel de réservation en ligne sur le site web de la mairie. Et réserver un équipement devient un jeu d'enfant ! On vous dit comment...

Pour accéder à ce nouveau service, rendez-vous sur la page d'accueil du site web de la commune puis cliquez sur le widget « **Réservez une salle ou du matériel** » qui se trouve sur la colonne de droite, sous « Réglez vos factures en ligne ». En cliquant dessus, une nouvelle fenêtre s'ouvre (si ce n'est pas le cas, c'est sans doute que votre navigateur bloque les « pop-up »).

En 3 étapes, vous pouvez réserver une salle ou du matériel (bancs, tables...) ou simplement consulter les disponibilités des équipements et ce, de chez vous et à n'importe quelle heure ! Plus besoin de vous déplacer en mairie. Toutes les demandes sont désormais à réaliser via ce logiciel de réservation en ligne. A noter toutefois qu'une réservation ne vaut inscription définitive que lorsque celle-ci vous aura été confirmée par la mairie.

Attention : pour les associations, le logiciel a vocation à recueillir les demandes ponctuelles uniquement. La procédure de planification annuelle reste inchangée.

PROJET « CENT POUR UN TOIT »

Le « Collectif Humanité » de Plouguerneau vous invite à une réunion publique, **jeudi 29 juin 2017 à 20h30, salle n°7 de la maison communale** pour vous présenter d'un nouveau projet baptisé « Cent pour toit ». Il s'agit d'un financement participatif pour un logement provisoire de courte durée destiné à des demandeurs d'asile en attente de statut définitif. Aujourd'hui, « Cent pour toit » (100 personnes versent 5€ par mois) compte 250 adhérents et héberge 10 familles dans la région de Quimperlé.

BRADERIE D'ÉTÉ



Rendez-vous à la page 5 pour en savoir plus !

COLLECTE DES DECHETS DASTUM AR RESTACHOU

Contact « Gestion des déchets » de la CCPA : **02 30 06 00 31** (ligne directe).
Heures d'ouverture : du lundi au jeudi de 8h à 12h et de 13h30 à 17h30, et le vendredi de 8h à 12h et de 13h30 à 16h30.

PROCHAINES COLLECTES :

- **Zone A : jeudi 22 juin (impair)**
- **Zone B : jeudi 29 juin (pair)**

CUISINE MUNICIPALE ROLL BOUED AR SIZHUN

LUNDI 26 JUIN : potage (p), salade de pdt et thon, steak sauce milanaise & choux romanesco, yaourt vanille bio.

MARDI 27 JUIN : potage (p), melon, riz cantonais, emmental bio et fruit.

MERCREDI 28 JUIN : potage (p), tarte méditerranéenne, sauté de porc au miel bio & courgettes bio et sa persillade, fromage et fruit.

JEUDI 29 JUIN : potage (p), tomates mozzarella, sauté de veau marengo & pommes rosties, brie et gale.

VENDREDI 30 JUIN : potage (p), œuf mimosa, dos de cabillaud à la dugléré & julienne de légumes, yaourt aromatisé bio.

SAMEDI 01 JUILLET : potage (p), champignons à la grecque, aiguillette de dinde à l'ancienne & pommes fondantes, fromage et fruit.

DIMANCHE 02 JUILLET : potage (p), salade landaise, pavé de bœuf sauce poivre & pommes noisettes, entremets poire-caramel.

(P) : portage à domicile

OFFICE DE TOURISME | TI AN DOURISTED ETREKUMUNEL

RALLYE VÉLO : DEVENEZ SIGNALEURS

La Communauté de Communes du Pays des Abers (CCPA), en collaboration avec les communes concernées, organise le 2 juillet prochain un « Rallye Vélo ». L'occasion d'inaugurer la véloroute littorale.

Cette manifestation se veut familiale et est ouverte à tous. Les participants partent de leur commune pour converger vers un lieu de pique-nique commun : la nouvelle Vallée Verte de Lannilis.

Au niveau de Plouguerneau, il est prévu 4 points de ralliement : les parkings du Vougot (à 9h30), du Korejou (à 10h15) et de St Cava (à 11h00) ainsi que la Place de l'Europe au bourg (à 11h45). Ces 3 derniers points de ralliement plus Paluden serviront également de points de ravitaillement avec eau et jus de fruit.

Nous recherchons à l'échelle de la commune des signaleurs pour sécuriser la traversée des départementales, des volontaires pour tenir les lieux de ravitaillement, et des encadrants pour accompagner les différents groupes.

Si vous êtes disponible, contactez Jean-Yves Guéguen au 06 18 75 51 88 ou à jygueguen@plouguerneau.fr.

PORTS COMMUNAUX | PORZHIOÙ AR GUMUN

UNE VIGNETTE POUR L'ACCÈS ET LE STATIONNEMENT DANS LES PORTS

De nouvelles dispositions dans les ports, qui prendront effet à partir du 1^{er} juillet 2017, ont été prises par arrêté municipal n°A-DDV2017-CT-015. Il est consultable en mairie.

Des restrictions en matière d'accès au terre-plein et de stationnement dans les ports communaux y figurent. Les autorisations d'accès et/ou de stationnement font l'objet de la remise d'une vignette, à demander en mairie et destinée à être apposée sur le pare-brise avant de votre véhicule.

Seuls les usagers permanents des ports (ayant un mouillage dans le port ou étant professionnels) pourront obtenir une vignette d'accès et/ou de stationnement dans les ports communaux.

Nous demandons à l'ensemble des plaisanciers de bien vouloir effectuer les démarches avant le 1^{er} juillet afin d'éviter toute verbalisation future.



PROJET D'EXTENSION DU CIMETIERE DU BOURG DE PLOUGUERNEAU

Par arrêté du 1^{er} juin 2017, M. le Maire de Plouguerneau a ordonné l'ouverture d'une enquête publique sur le projet d'extension du cimetière du bourg de Plouguerneau.

A cet effet, Monsieur Claude BAIL a été désigné en qualité de commissaire enquêteur par le Tribunal Administratif de Rennes.

L'enquête se déroulera en mairie de Plouguerneau pendant une durée de 32 jours, du vendredi 23 juin 2017 au lundi 24 juillet 2017 inclus.

Le dossier d'enquête publique sera consultable à la mairie de Plouguerneau pendant la durée de l'enquête aux jours et heures habituels d'ouverture de la mairie, soit le lundi, mercredi, jeudi et vendredi de 9h00 à 12h00 et de 14h00 à 17h00, et le mardi et samedi de 9h00 à 12h00.

Le dossier soumis à enquête publique sera également consultable sur le site Internet de la commune : www.plouguerneau.bzh.

Chacun pourra prendre connaissance du dossier et consigner ses observations sur le registre d'enquête, ou les adresser par écrit à l'adresse suivante : Mairie de Plouguerneau, 12 Rue du Verger, BP 1, 29880 PLOUGUERNEAU ou par voie électronique à l'adresse suivante : mairie@plouguerneau.fr, en précisant en objet : « Observations pour le commissaire enquêteur sur l'extension du cimetière du bourg de Plouguerneau ».

Le commissaire-enquêteur recevra en mairie les personnes souhaitant faire des observations sur l'utilité publique du projet d'extension du cimetière : le vendredi 23 juin 2017 de 9h00 à 12h00, le mercredi 12 juillet 2017 de 14h00 à 17h00 et le lundi 24 juillet 2017 de 14h00 à 17h00.

A l'issue de l'enquête, une copie du rapport et des conclusions du commissaire enquêteur sera déposée à la mairie de Plouguerneau ainsi qu'à la Préfecture du Finistère pour y être tenue à la disposition du public pendant un délai d'un an. Ces documents seront également mis en ligne sur le site internet de la mairie de Plouguerneau.

« L'ALIMENTATION DE LA PERSONNE AGÉE »



L'EHPAD des Abers propose une conférence gratuite à destination du grand public sur le thème de la conférence : « l'alimentation de la personne âgée », le lundi 26 juin à partir de 19h30 à l'Espace culturel Armorica à Plouguerneau.

Avec la participation du Professeur Delarue du département nutrition au CHRU de Brest, de Mme Le Bars, diététicienne nutritionniste spécialisée en gériatrie et de professionnels de santé de l'EHPAD des Abers. Ils vous expliqueront durant cette soirée les besoins spécifiques de la personne âgée en matière d'alimentation, comment prévenir tout risque de dénutrition afin de préserver son autonomie et rester en bonne santé le plus longtemps possible.

CET ÉTÉ, ÉCOUTEZ LEGENDE FM !



Ecoutez Légende FM, la radio de la côte des Légendes et du Pays des Abers, sur **107.6mhz** et sur www.legendefm.fr.

MÉDIATHÈQUE | MEDIAOUEG

FÊTE INTERGÉNÉRATIONNELLE DE LA MUSIQUE

MARDI 27 JUIN | 14H45 | MÉDIATHÈQUE DE PLOUGUERNEAU



Fêtez la musique en participant à un concert organisé par la chorale « Entre terre et mer » et un groupe de TAP (temps d'accueil périscolaire) de l'école publique du Petit Prince.

ESPACE ARMORICA | KREIZENN SEVENADUREL

LES SUPERS ANGES & AFRO BREIZH EN SPECTACLE !

SAMEDI 8 JUILLET | 20H30 | ESPACE CULTUREL ARMORICA

L'Espace Armorica accueille en partenariat avec l'association Nuit de Noces, un spectacle de danse traditionnelle et musical avec les Super Anges du Bénin ! Retrouvez en 1^{ère} partie, le Groupe Bénin Afro Breizh, une création musicale originale avec le Bagad de St Pol de Léon et des musiciens béninois.



PREVENTES

Bénéficiez d'un tarif réduit à 10€ lors des préventes organisées à l'Espace Armorica.

Les -16 ans bénéficieront d'un tarif à 6€

Attention : toutes les préventes sont à retirer sur l'un des créneaux suivants :

- > Les mercredis 21, 28 juin de 14h à 17h, 5 juillet de 14h à 17h ;
- > Les jeudis 22, 29 juin de 10h à 13h, 6 juillet de 10h à 13h ;
- > Les vendredis 23, 30 juin de 14h à 17h, et le 7 juillet de 14h à 17h.

PROCHAINEMENT

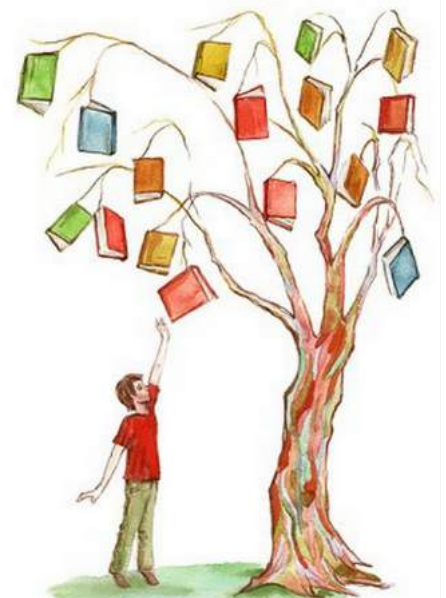
VENTE DE LIVRES

LES 7 & 8 JUILLET À LA
MÉDIATHÈQUE

La médiathèque propose à la vente des livres le **vendredi 7 juillet de 10h à 12h et de 14h à 19h30** et le **samedi 8 juillet de 10h à 12h et de 14h à 17h**.

Ces livres, issus de dons faits à la médiathèque ou retirés des rayons, sont des doublons, des documents obsolètes ou abîmés. Ils seront vendus au tarif unique de 1 €.

La médiathèque sera exceptionnellement ouverte à ces horaires. N'hésitez à venir la découvrir !



GROUPE DE MARCHE : RDV chaque mercredi sur le parking de Carrefour à 13h45. Prévoir de bonnes chaussures.

ASSOCIATION AN HINI BIHAN : l'assemblée générale aura lieu le vendredi 23 juin à 20h30 au CLSH. Nous ferons le bilan de l'année écoulée puis nous procéderons à l'élection du nouveau bureau. Vous êtes nouvelle assistante maternelle, ou tout simplement vous souhaitez rejoindre notre association ? N'hésitez pas à venir vous présenter !

PLOUGUERNEAU ACCUEIL SOLIDARITÉ : première grande braderie d'été samedi 24 juin de 9h à 12h, sur 2 sites : vestiaire avec vente de vêtements à petits prix (naissance, enfant, adulte, puériculture, mercerie, jouets, linge de maison ; maison communale, salle 7 avec déstockage de vêtement, linge de maison, jouets et divers (3€ le sac de 30 litres). L'association fonctionne grâce aux dons vêtements propres, linge de maison, chaussures, ...). Prochain dépôt : vendredi 23 juin de 9h30 à 12h. Renseignements : 06 86 44 23 68 ou 06 87 37 48 53.

AR VRO BAGAN ET TI AR VRO : pour conclure l'année scolaire de breton, Ar Vro Bagan et Ti ar Vro Leon vous invitent à une balade en breton au port du Korejou à Plouguerneau, samedi 24 juin à 10h30, devant la Maison de Garde. Accompagnés de quelques habitants du pays, on

évoquera la préhistoire, l'histoire, la défense des côtes, les naufrages, la pêche, le goémon, le tourisme... avant le pot de l'amitié (gwin-peñse !). Ouvert à tous. Gratuit.

AMICALE LAÏQUE « LE PETIT PRINCE » : les enfants de l'école élémentaire, les enseignants et l'amicale laïque « Le Petit Prince » sont heureux de vous inviter à la kermesse de l'école le samedi 24 juin 2017. Parade à partir de 11h00. Repas sur réservation. Jeux et activités à compter de 13h30.

ECOLE SAINT JOSEPH PLOUGUERNEAU organise sa grande kermesse dimanche 25 juin. Le défilé, sur le thème de la musique, débutera à partir de 14h de l'école suivi d'un spectacle des enfants. Venez admirer les superbes chars préparés par les parents d'élèves, arrêtez-vous sur les nombreux stands avec vente de gâteaux de pâtisserie à partir de 11h45, et tentez votre chance à la tombola dont le tirage aura lieu à 16h30.

ASSOCIATION «VAINCRE LA MUCOVISCIDOSE» organise un concert à la chapelle Saint Michel ce dimanche 25 juin 2017 à 17h par les élèves de flûte traversière du Conservatoire de musique de Brest et l'école de musique intercommunale. L'entrée est libre, mais les fonds récoltés seront reversés à l'association.

SEMAPHORE DE LANDEDA : notre prochaine exposition du 20 juin au 9

juillet : Françoise Corouge « Corps de femmes », huile sur toile, craie, sanguine ; et François De Montauzon, sculptures en céramique et variations photographiques. Horaires : en juin de 15h à 18h, fermé le lundi ; et en juillet de 15h à 19h, tous les jours. Contact : semaphore@landeda.fr ou 02 98 04 94 66

ASSOCIATION KAN AN DOUR organise une zone de gratuité le dimanche 2 juillet à la maison communale de Plouguerneau. Le concept ? Donnez ce dont vous n'avez plus besoin et prenez ce que vous voulez ! C'est l'occasion de faire le tri dans votre maison ! Préparez vos objets : vêtements, bric à brac, livres, vélos,... Bref, tout ce dont vous n'avez plus besoin mais qui pourrait servir à quelqu'un d'autre. Venez les déposer à la maison communale le 2 juillet dès 9h et jusqu'à 16h. Chacun pourra déposer ou non quelque chose, prendre ou non quelque chose. Vous n'êtes pas obligés d'apporter quoique ce soit pour prendre ! Au programme : concerts, mini-conférences, buvette et restauration. Renseignements : 06 63 59 81 43.

DON DU SANG : si vous souhaitez intégrer l'équipe de bénévoles, une réunion a lieu le mardi 27 juin à 20h30 à la maison communale, salle n°4. Toutes les bonnes volontés sont les bienvenues. Référents de la commune : 06 40 05 02 61 ou au 06 71 20 74 08.

PATRIMOINE BÂTI & NATUREL | GLAD SAVADUREL HA NATUREL

Nettoyage du Pont Krac'h - Pont du Diable ce dimanche

Dimanche 25 juin, de 10h à 12h, l'association PNE organise une coupe de goémon-noir sur le Pont Krac'h-Pont du Diable. Le but : dégager les pierres pour éviter des dégradations par le courant et rendre plus visible l'architecture remarquable de cet antique pont tout en facilitant le passage des piétons. En 2018, cela fera 10 ans que le pont a été restauré : outre son intérêt architectural et historique, il remplit à nouveau son rôle primordial de pont, permettant le passage d'une rive à l'autre. Nous invitons toutes les personnes l'empruntant lors de balade, ou qui sont sensibles à la valeur de ce patrimoine, à participer à cette coupe de goémon, armés de faucille et de bottes !

LA CHAPELLE ST MICHEL est ouverte tous les jours, dimanche inclus, de 15h à 17h30 en juillet et août. Des bénévoles accueillent les visiteurs.

JARDIN PARTAGÉ, AL LIORZH BOUTIN « LES ANCOLIES » : vous invite à un pique-nique samedi 1^{er} juillet. Programme : 12h00 : pique-nique ; 14h - 16h : présentation du jardin et des projets, atelier de « mise en sachets de graines » et lecture au coin « détente » du jardin en lien avec la Grainothèque de la médiathèque. . Rendez-vous au terrain situé derrière l'école Saint Joseph au Centre-Bourg (parkings près de la salle Jean Tanguy ou de la Maison Communale). Vos excédents de graines ou plants sont les bienvenus. Chacun est invité à apporter son pique-nique. Contact : 07 81 96 25 25

LOTO DE L'ESPERANCE DE PLOUGUERNEAU : Super loto dimanche 2 juillet, à 14 h, à la Salle Jean Tanguy : 14 bons d'achats (500, 300, 200, 160 x 2, 140, 100 x 3...), 1 téléviseur écran plat, 1 vélo, 1 salon de jardin avec parasol, 1 tente 4 places, 1 tondeuse, 2 lecteurs DVD portables, 1 piscine autoportante, 2 planchas gaz et nombreux autres lots (mobiliers de jardin, hifi, électroménager, bains de soleil, bricolage, matériel de cuisine...)

SPORTS | SPORTOÙ

CENTRE NAUTIQUE DE PLOUGUERNEAU (CNP) : les réservations des stages d'été et notamment les semaines Plouguernéennes avec des réductions sont mises en ligne. Une permanence aura lieu le mercredi après-midi et le samedi après-midi pour les

inscriptions au club nautique. Renseignements, informations et inscriptions sur le site du CNP : cn-plouguerneau.com.

ESPERANCE PLOUGUERNEAU : samedi 24 juin : U13 Atlético Madrid : voir convocations ; U13 Réal Madrid, U13 Fc Barcelone : Repos ; U11 Chelsea : voir dirigeants ; U11 Tottenham, U11 Arsenal, U11 Liverpool : repos. Les dates pour les signatures de licences, saison 2017-2018 : samedi 10 juin de 10h à 12h et de 15h à 18h et samedi 24 juin de 10h à 12h et de 15h à 18h. Le club suite à de nombreuses demandes, va essayer de mettre en place une équipe loisir à compter de la saison 2017 /2018. Si vous êtes intéressé, n'hésitez pas à le faire savoir. Contact : 06 88 40 27 09 ; alex.liberge@gmail.com.

RUGBY CLUB DE L'ABER : samedi 24 juin : porte ouverte au club au Grouaneg de 14h00 à 16h00 pour tous les licenciés du club et tous ceux et celles à partir de 4 ans jusqu'aux adultes, filles et garçons, qui souhaitent découvrir et s'essayer à la pratique du rugby, sans aucun engagement immédiat. M6-M8-M10-M12 et M14 : entraînement 14h à 16h. Formation arbitrage à Landerneau : départ club 13h13 pour les M12 et M14 qui se sont inscrits. Dimanche 25 juin : féminines et loisirs : pas d'entraînement. Mercredi 28 juin : M10-M12-M14 : entraînement au Grouaneg 17h à 18h30, option porte ouverte pour accueillir les nouveaux pratiquants.

VELO CLUB LANNILISIEN : dimanche 25 juin, pas de sortie. RDV des licenciés à 8h00 sur place pour l'organisation des courses du Marric. Contact : velo-club-lannilis@live.fr ; www.velo-club-lannilis.fr.

« A L'ASSO » LE 1^{ER} JUILLET !



Dans notre département, plus de **150.000** bénévoles sont engagés dans des associations aussi multiples que variées. Plus de 12.000 sont aujourd'hui actives en Finistère.

Pour soutenir ces initiatives citoyennes, le Conseil départemental a décidé de consacrer l'année 2017 à ces enjeux. En partenariat avec le Mouvement Associatif de Bretagne et de nombreuses associations, il organise des **Etats généraux de l'engagement associatif et du bénévolat le samedi 1^{er} juillet de 10h à 18h sur le campus de l'UBO Quimper**.

Au programme de cette journée appelée « A l'Asso ! » : forum participatif, ateliers contributifs, conférences, tables rondes, débats, pôles ressources, village numérique... Mais également des "off" : concours d'éloquence sur l'engagement, impro, fresque...

Le but de cette journée, qui accueillera tout le monde associatif finistérien, est de récolter la parole des associations en vue de réaliser un livre blanc finistérien de l'engagement associatif et du bénévolat qui sera présenté en fin d'année 2017.

INSCRIVEZ-VOUS DÈS MAINTENANT !

Rendez-vous sur le site web du département : www.finistere.fr

Activités commerciales | Ar stalion marc'hadourezh

LES VIVIERS BRETONS : poissons, coquillages & crustacés en direct de la mer ! Cuisson & plateaux de fruits de mer sur commande. Les araignées moyennes sont à 2.50€/kg, alors profitez-en ! Retrouvez-nous sur Facebook et partagez notre quotidien : bons plans, recettes, offres... Contact : viviersbretons@orange.fr ; 02 98 04 62 43. Horaires d'ouverture : du lundi au samedi de 8h00 à 12h00.

LES VIVIERS BASSINIC : vente au détail de crustacés, poissons, coquillages. Plateaux de fruits de mer. Ouvert du lundi au samedi de 9h à 12h. Tél : 06 83 87 66 69.

YANN FOURÉ : rénovation intérieure, maison appartement, menuiserie, peinture, carrelage, parquet,... Tél : 06 60 52 41 80.

DEVIS GRATUIT : abattage, élagage, soins aux arbres. Contact : Jean-Marc Pichon au 06 74 40 97 02 ou à impich@orange.fr.

SARL LENAFF : entreprise menuiserie, charpente, ossature bois, agencement (cuisine, salle de bain clé en main et dressing), ouvre dans le cadre de son développement,

un bureau d'étude au centre bourg de Plouguerneau. Votre projet neuf d'extension ou de rénovation sur plan 3D. Notre bureau d'étude vous guidera de l'avant-projet à la réalisation de votre habitation. De la conception des plans à la construction de la maison à ossature bois. Horaires de l'agence du lundi au vendredi de 08h30 à 12h et de 13h30 à 18h. Adresse : 2 Grand'Rue 29880 Plouguerneau. Tél : 02 56 02 31 63.

MANACH BOIS : création et fabrication de cuisines, escaliers, meubles et agencements au 317 Hellez Tosta à Plouguerneau. Le tout sur mesure dans les essences, coloris et formes de vos choix. Contact : manach.bois@gmail.com ; 06 78 60 19 19.

DE LA BOUCHE A L'OREILLE ET LES VIVIERS BRETONS vous proposent une soirée crabe-mayo et patates nouvelles samedi 24 juin. Sur place ou à emporter. Réservations jusqu'au 22 juin. Tél : 02 98 03 70 96.

CAPIFRANCE : Anne-Françoise Manach immobilier vous accompagne dans la vente ou l'achat de votre maison, terrain, immeuble par un suivi personnalisé. Contact :

06 81 48 42 92 ou af.manach@capifrance.fr.

ÉCOLE DE SURF « SURFING DES ABERS » : ouvert tous les jours, week-end et fériés inclus. Nombreuses formules : séance découverte, stage vacances... À partir de 5 ans. Matériel fourni. Également location paddle, surf, combinaison... Information : 06 63 87 91 73 ; contact@surfing-abers.com.

L'ATELIER DE VENUS : c'est avec beaucoup de tristesse que Karinne et Françoise nous font part de la fermeture du salon « L'atelier de Venus ». Elles remercient leur clientèle pour ces années de fidélité.

AUTO ECOLE GASTON : nouveaux horaires, permanences : mardi et vendredi de 17h30 à 19h30, samedi de 11h00 à 12h30. Ouvert tout l'été.

Tél : 06 07 69 76 75.

PIE NOIR & CIE : vente à la ferme de produits laitiers et viande bœuf, veau, porc (suivant disponibilité). Magasin ouvert le vendredi de 17 à 20h et le samedi de 10h à 13h. Contact : 06 61 96 31 7 ; pienoir.cie@gmail.com. Kerouderm (direction Guissény).

Les petites annonces | Traou a bep seurt

À VENDRE | DA WERZHAÑ

> Hangar à vendre ou à louer sur Plouguerneau. Tél : 02 98 37 13 50.

> Plants de poireaux d'hiver. Tél : 02 98 04 66 16 ou 06 95 16 64 72.

> Pommes de terre primeur 0,80€ le kg. Tél : 06 30 74 40 74.

> Deux Kayaks de mer, matériel de plongée, de pêche, de camping et divers. Tél : 06 22 57 50 51.

A DONNER | DONEZON

> Canapé convertible, bon état. Tél : 06 71 19 46 36.

EMPLOI | POSTOÙ LABOUR

> Recherche main d'œuvre pour arrachage d'échalotes. Tél : 06 75 20 53 27 ou 06 75 20 53 35.

> Cherche 3 chauffeurs-tracteur juillet /août sur Plabennec (ramassage échalotes). Tél : 06 83 39 65 94.

CHERCHE | KLASK

> Jeune fille de 16 ans propose ses services afin d'occuper les personnes âgées pendant leurs journées au mois d'août. Pour plus d'informations, merci de contacter le 06 18 89 96 24.

> Jeune fille volontaire et motivée de 16 ans, propose ses services pour du baby-sitting, ménage, travail au champs, etc. jusqu'au 20 juillet. Tél : 07 82 62 90 92.

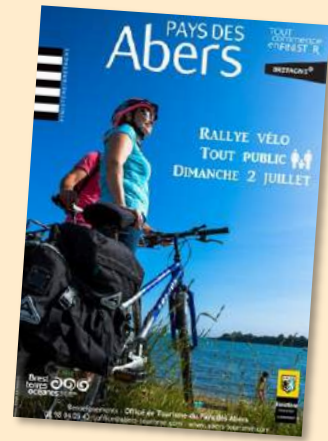
> Jeune homme de 17 ans, Jeune Sapeur Pompier, propose ses services pour du babysitting et du jardinage. Tél : 07 82 65 96 84.

> Pour vos travaux de jardin, contactez le 06 50 34 86 42 (CESU).

RALLYE VÉLO DES ABERS, DIMANCHE 2 JUILLET

Petits & grands sont invités à enfourcher leurs vélos pour sillonner le Pays des Abers soit par la véloroute des Abers soit par la véloroute littorale. C'est aussi l'occasion de découvrir des coins méconnus de notre territoire grâce à des circuits adaptés à tous. Tous convergent vers la ligne d'arrivée à l'heure du déjeuner à la Vallée Verte de Lannilis ! L'occasion de découvrir ce nouvel espace de promenade en musique et en bonne humeur.

Le carnet de routes recensant tous ces circuits et les bulletins d'inscriptions sont disponibles en mairie, dans les Offices de Tourisme du Pays des Abers ou sur www.abers-tourisme.com. Gratuit et ouvert à tous. Prévoyez votre pique-nique et, en selle !



Memento | Mat da c'honzoud

Mairie : 02 98 04 71 06
Gendarmerie : 17 - **Police municipale** : 09 64 40 95 72
Pompiers : 18 - **Portable** : 112
SNSM : 02 98 89 31 31 - **Portable** : 196
Astreinte « Eau-Assainissement » : 06 81 98 49 90
Eclairage public : 02 98 04 71 06 aux heures ouvrables.
Défiibrillateurs : parvis de la maison communale, espace de loisirs sportifs de Kroaz Kenan et centre bourg de Lilia.

Conseillers départementaux du canton de Lesneven :

M. Pascal GOULAOUIC : Mairie de Plouneour-Trez
02 98 83 41 03 - pascal.goulaouic@finistere.fr
Mme Lédie LE HIR : Mairie de Plouguerneau
02 98 04 59 54 - ledie.lehir@finistere.fr

Correspondants presse locaux :

Le Télégramme : Jean-Pierre Gaillard - Tél : 06 86 93 50 21
Mail : jeanpierre.gaillard@gmail.com
Ouest France : Annick Morel - Tél : 06 63 71 05 88
Mail : annickmorel@wanadoo.fr

ENFANCE JEUNESSE | BUGALEAJ HA YAOUANKIZ

Multi-accueil : 02 98 04 58 28 ; multiaccueil@plouguerneau.bzh
Le Relais Parents Assistants Maternels (RPAM) : 02 98 37 21 28
Assistants maternelles : 06 70 72 26 19 ; anhibihan.free.fr
Centre de Loisirs « Aux mille couleurs » : 02 98 04 51 69 ;
auxmillecouleurs29880.jimdo.com
Espace Jeunes : 09 61 35 43 49 ; 06 75 36 30 52 ;
espacejeunes@plouguerneau.bzh

SANTÉ | AR YEC'HED

Médecins de garde / urgences : contactez le 15
Dr Dumont (Lilia) : 02 29 00 03 67
Cabinet médical St Michel : 02 98 04 72 60
Cabinets infirmiers de garde :
494 Streat Treuz Lilia : 02 98 04 50 70
13 Gwikerne : 02 98 04 71 94
Pharmacie de service : 3237
Taxis & ambulances : taxi Quéméner : 02 98 04 72 76 ;
ambulances de la Côte : 02 98 04 70 43
Kinésithérapeute Lilia : 02 98 04 61 05
Kinésithérapeute 11 Gwikerne : 02 98 37 17 22
Ostéopathe Lilia : 02 98 04 70 03
Pédicure-podologue : 06 63 19 49 33
Psychologues : Camille Pont au 06 60 54 10 15 ;
Maxime Menanteau au 06 68 16 79 83

CULTES | KELEIER AN ILIZOU

Eglise catholique : permanence du lundi au samedi de 10h à 11h30 à la maison paroissiale Plouguerneau (presbytère). Tél : 02 98 04 71 02
A l'oratoire de Plouguerneau : rosaire le lundi de 14h à 15h, messe à 9h le mardi, chapelet de la miséricorde le mardi à 17h15, messe à 9h le jeudi, adoration le jeudi de 14h à 15h, temps de partage autour de l'évangile le vendredi à 18h.
Samedi 24 juin : messe à 18h à Tréglonou
Dimanche 25 juin : messe à 10h30 à Lannilis et à Plouguerneau. Pardon de la paroisse, départ de la procession à 10h15 de l'EHPAD.

SOCIAL | SIKOUR AN DUD

CCAS & Pass'Ribin : 02 98 04 59 52 ou 02 98 04 71 06
Portage de repas à domicile : 02 98 04 59 52 ou 02 98 04 71 06
CDAS de Lannilis : 02 98 04 02 65
Réseau de santé respecte : 02 98 30 70 01
SOS amitié Brest : 02 98 46 46 46
ADMR : 02 98 37 11 77 / **CLIC** : 02 98 21 02 02
Ligue contre le cancer : 02 98 04 61 77
Alcool assistance Plouvien : 02 98 40 90 66 ou 06 10 49 84 42
ASP-RESPECTE DU LÉON : 06 04 09 57 99 ou au 02 98 30 70 42
Conciliateur de justice : 02 98 04 00 11
Service social maritime : 02 98 43 44 93
MSA : 02 98 85 79 79 / **FNATH** : 02 98 04 11 05
Psychothérapeute à Landéda : 06 88 46 59 24.

EMPLOI | IMPLIJ

Formations et emplois en agriculture (ANEFA) : 02 98 64 67 96
Point accueil emploi à Plabennec : 02 90 85 30 12

HORAIRES D'OUVERTURE | PEUR E VEZ DIGOR

Mairie : lundi, mercredi, jeudi, vendredi de 9h00 à 12h00 et de 14h00 à 17h00 ; mardi et samedi de 9h00 à 12h00.

- **Services techniques** : lundi, mardi, jeudi de 9h00 à 12h00 ; mercredi de 9h00 à 12h00 et de 14h00 à 17h00.
- **Service urbanisme** : du lundi au vendredi de 9h00 à 12h00.

Médiathèque : mardi : 9h30-11h30 (uniquement la recherche d'emploi) et 16h-19h ; mercredi : 10h-12h et 14h-18h ; vendredi : 15h30-19h30 ; samedi : 10h-12h et 14h-17h.
Déchetterie : ouverte de 9h à 12h / 14h à 18h. Fermée le jeudi, dimanche et les jours fériés. Tél : 06 14 21 65 19.
Office de Tourisme : ouvert du lundi au samedi de 9h30 à 12h00 et de 14h00 à 17h30. Tél : 02 98 04 70 93.