

VENDREDI, C'EST SOIRÉE "CIGALES" A PLOUGUERNEAU !

GOUEST OMP, HOLL A-UNAN, DA
GROUI LABOUR ER VRO !



Vous souhaitez participer au développement de la commune ? Vous êtes conscient que tous ensemble nous pouvons soutenir les porteurs de projets, créer ou soutenir l'emploi ? Vous avez un projet d'entreprise locale ? Vous souhaitez mettre du sens dans votre épargne ? Cette soirée « CIGALES » est faite pour vous !

La commune de Plouguerneau, la cellule économique et l'association *Plouguerneau Nature Environnement* (PNE) vous invitent à une soirée d'information pour comprendre le fonctionnement des *Clubs d'Investisseurs pour une Gestion Alternative et Locale de l'Épargne Solidaire* (CIGALES). Ce sera également l'occasion de vous présenter le projet d'éolienne citoyenne sur la commune. Kevin Wauthier, chargé de mission de la fédération régionale des CIGALES interviendra ainsi que des membres de PNE.

Rendez-vous **vendredi 20 janvier de 19h00 à 21h00 à la mairie de Plouguerneau**, 12 rue du Verger. Entrée gratuite & ouvert à tous.

Plus d'infos sur www.cigales-bretagne.org



C'EST QUOI UN CLUB « CIGALE » ?

Un club Cigales regroupe des personnes qui épargnent mensuellement pour s'investir solidairement dans des projets d'entreprises. En plus de leurs finances, ils mettent à disposition leur écoute et leur engagement. Des clubs se créent sur un territoire : dans un quartier, une ville, une communauté de communes.

COMPTEURS LINKY



Des habitants ont rapporté que des agents chargés d'installer des compteurs Linky sur la commune revenaient à la charge en usant d'arguments fallacieux. Contrairement à ce qui serait dit, **la commune n'a pas été condamnée, le jugement n'ayant pas encore eu lieu.** Les habitants seront les premiers informés de l'avancement de cette affaire opposant la commune de Plouguerneau à Enedis.

LES PRIMAIRES CITOYENNES



PRIMAIRES CITOYENNES

Les primaires citoyennes auront lieu les dimanches 22 et 29 janvier. Le bureau de vote pour les électeurs de Plouguerneau se tiendra à la salle 7 de la Maison communale de 9h à 19h. Le vote est ouvert à tous.

Pour cela il suffit :

- d'être inscrit sur la liste électorale de la commune au 31 décembre 2016 ;
- de présenter une pièce d'identité ;
- de verser 1 € par tour de scrutin ;
- de signer la charte d'engagement de reconnaissance dans les valeurs de la Gauche et des Écologistes.

Si vous vous êtes inscrit au cours de l'année 2016, vous devrez également fournir une attestation d'inscription sur la liste électorale délivrée par la mairie. Il ne sera pas possible de voter par procuration.

AVIS DE MAIRIE A BERZH AN AOTROU MAER

COLLECTE DES DECHETS DASTUM AR RESTACHOU



Contact « Gestion des déchets » de la CCPA : **02 30 06 00 31** (ligne directe).
Heures d'ouverture : du lundi au jeudi de 8h à 12h et de 13h30 à 17h30, et le vendredi de 8h à 12h et de 13h30 à 16h30.

PROCHAINES COLLECTES :

- **Zone A : jeudi 19 janvier (impair)**
- **Zone B : jeudi 26 janvier (pair)**

RESEAU ELECTRIQUE DIWAR AR ROUEDAD TREDAN



Afin d'améliorer la qualité de la distribution électrique, ENEDIS réalise des travaux sur le réseau électrique pouvant entraîner des coupures d'électricité, **jeudi 19**

janvier de 9h00 à 12h00 : Mechou Dindan ; 103, 139, 84 Menez Perroz ; 239, 319, 339, 367, 120, 276, 280 au 282, 302, 314, 340, 360 au 362, 649 au 651, 691, 110, 278, 672 Perroz ; 213 Perroz Uhella ; 151, 199, 209 au 211, 132, 192, 204, 224, 298 Mechou Perroz ; 7, 189, 8, 56, 100 Saint Antoine ; 22 Billou.

RESEAU EAU POTABLE DIWAR AR ROUEDAD DOUR MAD DA EVAÑ



En raison de travaux sur le réseau d'eau potable sur la commune, la distribution d'eau sera interrompue par intermittence : le **24 janvier** au bourg du Grouaneg ; le

25 janvier dans le secteur nord du Grouaneg (Énez Cadec, Kerouderm, Le Leuré, Lanrivan, Kerlastren, Pengourven, Le Zorn, Kerizog, Le Vougo, ...).



ELU-E-S DE QUARTIERS PEUR GWELET ANEZHO

Les Elu-e-s référent-e-s du bourg, de Saint-Michel, Lilia et Grouaneg assurent leurs permanences tous les 2^{ème} samedi du mois, de 10h à 12h.

CUISINE MUNICIPALE ROLL BOUED AR SIZHUN

LUNDI 23 JANVIER : potage (p), salade de céleri, lasagnes bolognaise, yaourt bio à la bretonne & légumes braisés et pommes de terre, fromage & fruit.
MARDI 24 JANVIER : potage (p), salade de pommes de terre au thon, bœuf bourguignon bio & carottes Vichy, fromage & fruit.
MERCREDI 25 JANVIER : potage (p), salade de concombres, rôti sauce madère & céréales méditerranéennes, far breton.
JEUDI 26 JANVIER : potage (p), duo de crudités, tartiflette, minestrone de fruits.
 VENDREDI 27 JANVIER : potage (p), feuilleté de fromage, cabillaud sauce

à la bretonne & légumes braisés et pommes de terre, fromage & fruit.
SAMEDI 28 JANVIER : potage (p), salade d'endives, paupiette à l'ancienne & pommes de terre boulangères, fromage & fruit.
DIMANCHE 29 JANVIER : potage (p), crevettes, gibelotte de lapins & garniture, pâtisserie.

(p) : portage de repas.
Les allergènes sont indiqués dans les lieux de restauration.

CARTE D'IDENTITÉ : ANTICIPEZ VOS DEMANDES DE RENOUVELLEMENT !

Depuis le 1^{er} décembre 2016, la procédure des demandes de cartes nationales d'identité est identique à celle des passeports. Seules les mairies équipées d'une station d'enregistrement peuvent traiter ces demandes. Les communes les plus proches sont celles de Lannilis et de Plabennec.

Les demandes se faisant uniquement sur rendez-vous, les délais augmentent mécaniquement : à Lannilis, il faut compter 2 à 3 semaines pour en obtenir un. Ajouter à cela les délais de traitement en Préfecture (environ 1 mois) et vous obtenez un délai total de 5 à 6 semaines pour renouveler sa carte nationale d'identité.

C'est pourquoi, vous devez impérativement anticiper vos demandes de renouvellement de titres d'identité (passeport et/ou carte d'identité). Au minimum **3 mois avant votre départ** en vacances par exemple. Il est rappelé qu'aucun titre ne peut être délivré en urgence.

RESTRICTIONS TEMPORAIRES CIRCULATION SUR LA RD 32 ET LA RD 71

ROUTE DÉPARTEMENTALE N°32

PLOUGUERNEAU (PR 29+100 À 29+300)

En raison de travaux sur le réseau adduction d'eau potable (AEP) sur la route départementale n° 32 (RD 32), au lieu-dit «Koz-Kastell» au droit du château d'eau, des restrictions de circulation seront prises afin de garantir la sécurité des usagers du 23 janvier au 27 janvier 2017. La circulation de tous les véhicules sera alternée par feux automatiques sur la route départementale (RD).

ROUTE DÉPARTEMENTALE N° 71

KROAZ-KUGUEN (PR 2+000 À PR 2+100)

En raison des travaux sur le réseau adduction d'eau potable (AEP) sur la route départementale n° 71 (RD 71), route de Lilia au niveau du château d'eau, des restrictions de circulation seront prises afin de garantir la sécurité des usagers du 6 au 10 février 2017. Durant cette période, la circulation sera restreinte selon les modalités suivantes : rétrécissement de chaussée à 5,80 mètres minimum, limitation de vitesse à 50 km/h, interdiction de doubler.

LES AGENTS RECENSEURS SONT PRÊTS !

LE RECENSEMENT 2017 DÉBUTE LE 19 JANVIER PROCHAIN

MISE À JOUR HIZIVADUR

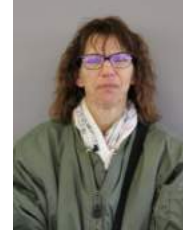
On vous l'avait promis :
voici les 14 agents
recenseurs recrutés par la
mairie et les secteurs où ils
vont intervenir. Du 19
janvier au 18 février 2017,
ils vont venir à votre
rencontre pour collecter les
données utiles au
recensement 2017 de la
population. Nous vous
demandons de leur réserver
un bon accueil !



Pascale PRIGENT
Secteur D14



Laëtitia GENITEAU
Secteur D26



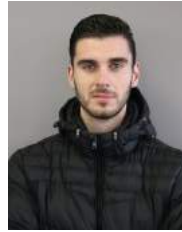
Valérie JOULIN
Secteur D01



Valérie MAHO
Secteurs D18 et 22



Elodie CONTE
Secteur D30



Franck CHAPALAIN
Secteurs D23 et 31



Frédéric Moritz
Secteurs D25 et 29



Caroline MILLON
Secteur D13



**Marie-Claude
BREULAUD**
Secteurs D17 et 24



Marie-Hélène JAN
Secteurs D21 et 28



Sylvie STEPHAN
Secteur D27



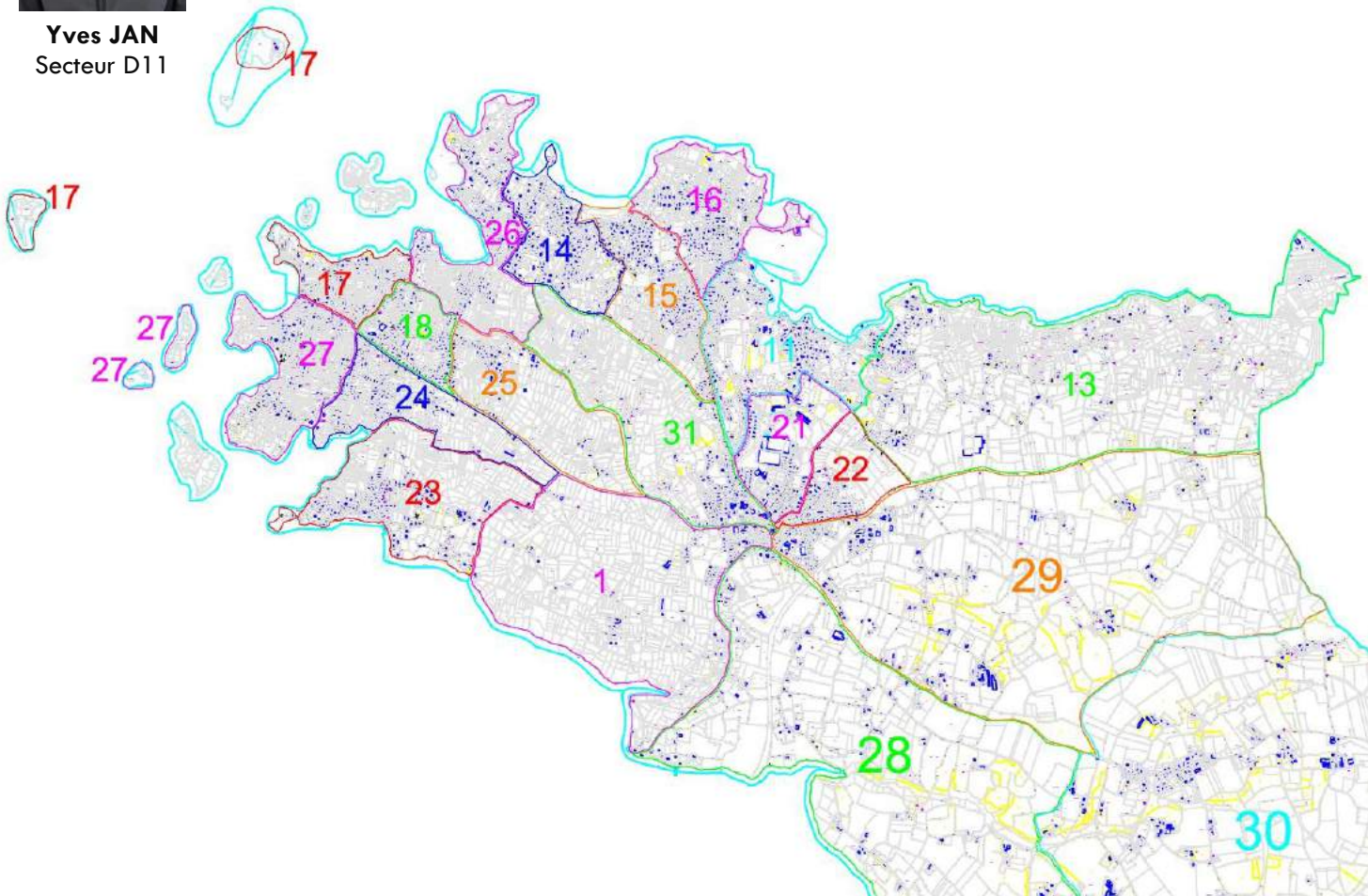
Virginie PRONOST
Secteur D15



Yves BILLE
Secteur D16



Yves JAN
Secteur D11



ANIMATIONS CULTURELLES ABADENNOU SEVENADUREL

MEDIATHEQUE MEDIAOUEG

02 98 37 13 75 - mediatheque@plouguerneau.fr - lestresorsdetolente.plouguerneau.fr - facebook.com/mediatheque.plouguerneau

ÉCHANGE DE LECTURE

JEUDI 26 JANVIER À 10H

Le groupe d'échange de lecture reçoit Yannick Letty, auteur de romans policiers : « Bloody Birthday », « Celui dont les yeux voient », « L'Homme fatal », etc. Ouvert à tous.



ET AUSSI !

Vernissage de l'exposition de Jean-Pierre Blaise et lecture musicale d'Hervé Bellec vendredi 20 janvier à 18h30



ABADENN « TAOL FROM »

SOIRÉE « COUPS DE CŒURS »

MARDI 24 JANVIER À 20H30

Autour d'un café, vous êtes invités à venir échanger autour de vos coups de cœur CD, DVD et livres. Cette rencontre a lieu tous les deux mois et permet de se conseiller des documents en toute simplicité. Même si vous ne pouvez pas assister à ces rencontres, vous pouvez nous donner vos coups de cœur disponibles à l'accueil de la médiathèque et ainsi conseiller vous aussi les autres abonnés.



ESPACE CULTUREL ARMORICA KREIZENN SEVENADUREL

02 98 03 06 34 - contact@espace-armorica.fr - espace-armorica.fr - facebook.com/EspaceCulturelArmorica



TOUT PUBLIC

SAMEDI 21 JANVIER / 21H00

ESPACE ARMORICA À PLOUGUERNEAU

FEST NOZ

OLIOLIO / ALAMBIK ELETRIK / KANERIEN LANGAZEL

SAMEDI 21 JANVIER À 21H

Avec la participation des sonneurs du Bagad des Abers. Ce spectacle bénéficie de l'accès Armoric'ado. Tarif unique : 8€ ; gratuit pour les -12ans

« NONA » DE LA CIE LÉGENDANSE

PIÈCE CHORÉGRAPHIQUE TOUT PUBLIC

SAMEDI 28 JANVIER À 20H30 - DÈS 7 ANS



« Nona » est la plus jeune des trois Parques dans la mythologie romaine, c'est elle qui file le lien, le temps, le destin de l'homme... ». Comment tisse-t-on du lien avec nos proches ? Lien d'amour, de fraternité, d'amitié. Explorer par le geste ce fil qui se tisse et qui nous lie. En s'inspirant des gestes des filandières et des tisserands d'autrefois, la Cie propose d'explorer ce que nous raconte tous ces fils, ces liens, ces symboles, ces choses que l'on ne voit pas... ». Tarifs : 10€ / 8€ / 5€ pour les -12ans réservation conseillée.

« MEANWHILE IN ICELAND »

EXPOSITION PHOTOGRAPHIQUE D'YVES QUÉRÉ

L'exposition est toujours visible sur nos horaires d'ouverture : les mercredis et vendredis de 14h à 18h ; le jour des spectacles dès l'ouverture de la billetterie et sur rdv en dehors de ces créneaux.

VIE ASSOCIATIVE KEVREDIGEZHIOÙ

CINEMA EVEN LESNEVEN : 18 rue Alsace Lorraine 29260 Lesneven. Plein tarif : 7€, lundi et dimanche matin : 6€, -14 ans : 4,50€. « Assassin's creed », le 20 et 21/01 à 20h15 ; « Baccalauréat », le 19, 22 et 23/01 (VO) à 20h15 ; « Ma vie de courgette », le 22/01 à 10h45 et 15h45.

GROUPE DE MARCHÉ : RDV chaque mercredi sur le parking de Carrefour à 13h45. Prévoir de bonnes chaussures.

PLOUGUERNEAU ACCUEIL SOLIDARITÉ : braderie samedi 21 janvier de 9h à 12h. Vestiaire : vente à petits prix de vêtements (naissance, enfant, adulte, puériculture, mercerie, jouets, linge de maison). L'association fonctionne grâce aux dons (vêtements propres, couvertures, couettes, linge de maison, chaussures). Dépôt du mois : vendredi 20 janvier de 9h30 à 12h. Renseignements : 06 86 44 23 68 ou 06 87 37 48 53.

LES 3 CLOCHERS : notre assemblée générale mardi 31 janvier à l'Armorica suivi d'un repas au prix de 18€. Inscription auprès de vos sections respectives.

ASSOCIATION « IDÉES ET ACTIONS EN WRAC'H » renouvelle cette année son salon « santé et médecines

douces » pour faire connaître techniques, pratiques et praticiens locaux, et pour informer les jeunes des débouchés professionnels. Un programme de 16 conférences, 25 ateliers découvertes, et 2 films est à votre disposition. Samedi 28 janvier et dimanche 29 janvier, de 9h30 à 17h30, UCPA - Port de l'Aber Wrac'h, Landéda. Tarif entrée 5€, réduit 3€ film 2€. Contact : 07 83 22 97 71; idadcwrach@gmail.com.

ASSOCIATION DES PLAISANCIERS DE PLOUGUERNEAU vous invite à son assemblée générale du 21 janvier 2017. Début des cotisations vers 15h, AG à 17h00 suivie d'un pot de l'amitié. Attention, l'AG se déroulera à la salle n°7 de la maison communale au bourg de Plouguerneau.

AR VRO BAGAN va créer pour l'été 2017 un nouveau spectacle son & lumière « Les Bonnets Rouges », sur le soulèvement des classes populaires et des paysans de Bretagne en 1675 contre les nouveaux impôts de Louis XIV et Colbert, et contre l'oppression qu'ils subissaient des seigneurs. On fera référence aussi au récent mouvement des Bonnets Rouges. Le samedi 21 janvier nous organiserons une réunion de présentation de ce spectacle, à 14h30 chez Ar Vro Bagan, 95 Hellez

Tosta, Plouguerneau. Cette pièce est ouverte à tous : enfants (accompagnés) adolescents, adultes. On peut déjà s'inscrire auprès d'Ar Vro Bagan : arvrobagan@orange.fr.

ASSOCIATION « A VENIR - À CRÉER » vous invite à participer à une conférence dimanche 5 février à 10h00 sur le thème « L'être humain citoyen des trois mondes, physique, psychique, spirituel ? Que savons-nous de la vie après la mort ? ». L'exposé sera suivi d'échanges de 14h à 16h30. Accueil à partir de 9h30, salle n°7 de la maison communale. Le repas sur place est possible, style auberge espagnole ! Contact : 02 98 04 68 29.

CHORALE « ENTRE TERRE ET MER » : tous ses membres auront plaisir à vous retrouver à l'Armorica le 5 février, date d'un concert où se produiront la chorale « Si ça vous chante » (Guissény), le groupe de musique « Arcane » (Genêts d'or, Morlaix) et « Entre terre et mer ». Merci de noter dès à présent la date du 18 mars pour partager un moment convivial autour d'un repas ouvert à toutes et à tous.

MERLIN offre la formation « Introduction à la Permaculture » d'une valeur de 160€ du 21 et 22 Janvier 2017. Inscription en ligne sur www.merlin-asso.org. Limitée à 25 participants. Formateur : Karl Mounier.

JEUNES LYCÉENS ÉTRANGERS ALLEMANDS, MEXICAINS ET SLOVAQUES CHERCHENT UNE FAMILLE D'ACCUEIL !

ASSOCIATION CEI - CENTRE ECHANGES INTERNATIONAUX

D'Allemagne, d'Italie, du Mexique ou d'ailleurs, de jeunes étrangers viennent en France grâce à l'association CEI-Centre Echanges Internationaux. Ils viennent passer une année scolaire, un semestre ou quelques mois au collège ou au lycée, pour apprendre le français et découvrir notre culture. Afin de compléter cette expérience, ils vivent en immersion dans une famille française pendant toute la durée du séjour. Le CEI aide ces jeunes dans leurs démarches et s'occupe de leur trouver un hébergement au sein de familles françaises bénévoles.

Paul, jeune allemand résidant au cœur de l'Allemagne, a 15 ans. Il souhaite venir en France pour une année scolaire à partir de Septembre 2017. Il aime faire du sport et du piano, regarder des films et courir. Il étudie le français depuis 4 ans et rêve de trouver une famille chaleureuse, qui l'accueillerait les bras ouverts.

Ignacio, jeune mexicain de 15 ans, a de nombreux hobbies : il pratique le basketball, adore le théâtre, visite des musées, voyage, cuisine et fait du camping. Il souhaite venir en France pour une année scolaire à partir de Septembre 2017. Il aime notre culture et souhaite en découvrir davantage en vivant au sein d'une famille française.

Simona, jeune slovaque de 17 ans, est passionnée par la culture française. Elle souhaite venir en France pour une année scolaire à partir de Septembre 2017. Elle aime cuisiner, faire du sport, lire, et regarder des films. Elle rêve de maîtriser la langue française.

Ce séjour permet une réelle ouverture sur le monde de l'autre et constitue une expérience linguistique pour tous. « Pas besoin d'une grande maison, juste l'envie de faire partager ce que l'on vit chez soi ». A la ville comme à la campagne, les familles peuvent accueillir. Si l'expérience vous intéresse, appelez-nous !

Sylvain Pichon : 02 98 90 23 65 ; 06 58 22 72 94 ; contact@speakandgo.fr



VIE ASSOCIATIVE KEVREDIGEZHIOÙ

ASSOCIATION DES PENSIONNES DE LA MARINE MARCHANDE : une réunion d'information sera organisée le samedi 28 janvier 2017, à 10h00, dans la salle n°7 de la Maison Communale de Plouguerneau. Tous les adhérents et adhérentes désireux de s'informer sur le devenir de leur régime de sécurité sociale sont cordialement invités à participer à cette réunion.

SPORTS

APPR : samedi 21 janvier à 20h15, match de rink hockey salle Owen Morvan, en nationale 3. APPR reçoit SPRS Ploufragan. Entrée gratuite.

ENTENTE DES ABERS : convocations du 21 janvier 2017 : moins de 9 2 : 13h30, match St Antoine à 14h00, C/ Lesneven et EDA 3 ; moins de 9 3 : 13h30, match St Antoine à 14h00, C/ Lesneven et EDA 2 ; moins de 9 1, match extérieur à Plabennec ; seniors Gars 2, 18h30, match extérieur à 20h00 à la Cavale Blanche. Plus d'infos sur ententedesabers.org ou sur Facebook « Entente des Abers ».

ESPERANCE PLOUGUERNEAU : samedi 21 janvier : U17 A : match à 15h30 à Kroaz Kenan contre St Renan ; U17 B : match à 15h30 à Kroaz Kenan contre Ploudalmézeau Arzellis ; U15 A : match à 14h à St Renan ; U15 B : voir convocations ; U13 Atlético Madrid :

départ 12h45 de la maison communale pour St Renan ; U13 Réal Madrid : départ 13h de la maison communale pour GJ les 3 Baies Kerlouan ; U13 Fc Barcelone : départ 13h15 de la maison communale pour Kernilis ; U11 Chelsea : RDV 13h15 à Kroaz Kenan, match contre St Renan ; U11 Tottenham : RDV 13h30 à Kroaz Kenan, match contre Le Folgoët ; U11 Arsenal : RDV 13h30 à Kroaz Kenan, match contre Brest PL Lambazellec ; U11 Liverpool : RDV 13h30 à Kroaz Kenan, match contre Lanhouarneau Plounevez ; U9 : départ 13h de la maison communale pour Portsall ; U8 : départ 13h15 de la maison communale pour Lannilis ; U7 : RDV 13h30 à Kroaz Kenan ; U6 : RDV 13h30 à Kroaz Kenan. Dimanche 22 janvier : seniors A : match à 15h à Kroaz Kenan contre St Thégonnec ; seniors B : match à 13h à Plouzané ; seniors C : match à 13h à Kroaz Kenan contre Kersaint ; seniors D : match à 13h à Fc Côtes des Légendes. Permanence au Club, Lionel Pengam : mercredi de 10h30 à 12h30 et jeudi de 17h00 à 18h00.

HOCKEY CLUB PAGAN : hockey en salle comme hockey sur gazon sans roller. Entraînement pour des adultes : salle Owen Morvan le lundi soir de 20h15 à 21h30. Matériel fourni. Débutants et loisirs bienvenus, 15 ans et + et adultes. Pour plus d'informations, contactez Helen (Présidente du club) au 06 52 97 73 09

ou sur Facebook (Hockey Club Pagan).

RUGBY CLUB DE L'ABER : samedi 21 janvier : M14-M12 : entraînement au Grouaneg de 14h00 à 16h00 ; M10 : championnat à Landivisiau, départ club 13h00, co-voiturage parents ; M8 : championnat à Morlaix, départ club 13h00, co-voiturage parents. M6 : pas d'entraînement. Dimanche 22 janvier : loisir et féminines entraînement au Grouaneg de 10h30 à 12h00. Mercredi 18 janvier 2017 : M10-M12-M14 : entraînement au Grouaneg de 17h à 18h30. Joueuses, joueurs bienvenu(e)s pour intégrer les équipes existantes ou en créer de nouvelles (jeu à 7 féminines, mixtes, masculine) à partir de 05 ans et jusqu'à 40 ans et plus !

TENNIS PLOUGUERNEAU : résultats du dimanche 15 janvier 2017 : équipe 17/18 garçons D2PA gagne 3/1 contre Ploudalmézeau Arzellis Tc 1 ; équipe 14/15 garçons D3PB gagne 3/1 contre Plougastel Daoulas Tc. Programme du dimanche 22 janvier 2017 : équipe 1 se déplace à Bohars Tc1, horaires non donnés ; équipe 2 reçoit Plougaste Daoulas Tc4, 9h-14h ; équipe 3 reçoit St Pabu/Plouguin Tc2, 14h-19h ; équipe 4 se déplace au Relecq Kerhuon Tc6, horaires non donnés.

VÉLO CLUB LANNILISIEN : dimanche 22 janvier sortie n°3, départ du club à 9h00. Contact : velo-club-lannilis@live.fr.

PORTES OUVERTES DORIOÙ DIGOR

GROUPE SCOLAIRE « LES 2 RIVES » de Landerneau vous invite à participer aux portes ouvertes du Collège et Lycée St Sébastien (4 rue Hervé De Guébriant) et du Lycée St Joseph (Route de Pencran), vendredi 3 mars 2017 de 17h à 20h et samedi 4 mars 2017 de 9h à 13h.

COLLEGE ST ANTOINE DE LANNILIS : portes ouvertes samedi 21 janvier 2017 de 9h30 à 13h : présentation générale des nouveaux locaux et des projets pédagogiques, visite libre des différentes installations, présentation des travaux d'élèves et des activités péri-éducatives. Préinscriptions et renseignements au 02 98 04 00 37.

LA MAISON FAMILIALE DE ST RENAN, 4 route du Mengleuz, organise le samedi 4 février 2017, de 9 à 17 heures, une journée portes ouvertes afin de présenter ses

différentes filières de formation par alternance : 50 % du temps en entreprise et 50 % du temps à la Maison Familiale (4^{ème} et 3^{ème} d'orientation ; CAP(A) « Services Aux Personnes et Vente en Espace Rural » ; bac pro « Services aux Personnes et aux Territoires » ; préparation aux concours paramédicaux et sociaux. Renseignements : 02 98 84 21 58 ; mfr.st-renan@mfr.asso.fr ; www.mfr-strenan.com.

MFR DE PLABENNEC ET PLOUDANIEL : portes ouvertes le vendredi 3 février de 17h à 20h et le samedi 4 février 2017 de 9h à 17h. Formations scolaires par alternance : 4^{ème} ou 3^{ème} découverte des métiers pour définir votre projet professionnel, CAPA et BAC PRO dans les métiers du Paysage, de l'Horticulture et de l'Agriculture. Formations Adultes par

contrat d'alternance : CAP fleuriste, Titre Professionnel Constructeur en Voiries et Réseaux. Formations par contrat d'apprentissage : certificat de spécialisation constructions paysagères, CAP maintenance des bâtiments de collectivité (nouveau à la rentrée 2017). Renseignements au 02 98 40 40 73 et sur mfr-plabennec-ploudaniel.fr.

LYCEE DU CLEUSMEUR AGROTECH à Lesneven organise des journées de découverte des formations, vendredi 4 février 2017 de 9h à 17h : 4^{ème} et 3^{ème} de l'enseignement agricole découverte professionnelle ; CAPa SAPVER Services Aux Personnes et Vente en Espace Rural ; BAC PRO SAPAT Services Aux Personnes et Aux Territoires. Visite de l'établissement et des équipements pédagogiques, rencontres avec les enseignants et le Directeur, Sylvain Renaudin.



POUR VOS ACHATS AYEZ LE RÉFLEXE LOCAL !

Ne cherchez pas ailleurs ce que vous pouvez trouver à Plouguerneau.
L'achat local est un geste qui fait toute la différence !



LES VIVIERS BRETONS vous accueillent pour la vente au détail du lundi au samedi de 8h à 12h. Araignées moyennes à 2.50€/kg. Cuisson de crustacés & plateaux de fruits de mer en direct de la mer ! Contactez-nous au 02 98 04 62 43 ou sur les viviersbretons@orange.fr.

LE PALAIS DE JACQUOTTE : crêpes au froment 4€ la douzaine, sarrasin 5€ la douzaine, Kig Ha Farz 12€/pers, gâteaux et gratins de crêpes, etc... Livraison à domicile. Contactez Jacquotte au 02 90 82 23 66 ou sur le.palais.de.jacquotte@gmail.com.

INTERMARCHÉ : Mousketerien bro Bagan Bro an Aberiou : Toujours de bonnes raisons de préférer Intermarché. Cette semaine encore, grâce à notre prospectus vous pouvez bénéficier de 50% de remise immédiate sur vos produits du quotidien. Faites également vos réserves à moindre coût grâce à

notre opération spéciale « Gros Volumes ». Coté frais, régaliez-vous avec notre promo choucroute, à petits prix bien sûr. Nos horaires d'ouverture : lundi, mardi, mercredi, jeudi et samedi de 8h45 à 19h30 ; vendredi de 8h45 à 19h45 et dimanche de 9h00 à 12h30.

MR BRICOLAGE vous attend avec de nombreuses promotions comme par exemple : -20 % sur les suspensions lumineuses, les barbecues Weber Compacts à 89,90€, les poêles à bois en stock à prix coutant, -20% sur les enduits à cirer, une avalanche de promos sur l'électroportatif, -20% sur la poterie, -20% sur l'antifouling, etc. Du choix, des prix, des conseils et un accueil, pour les particuliers et les professionnels. Mr Bricolage, on peut compter sur lui ! Un den a c'heller fiziout warnañ !

L'ORANGE BLEUE : mon coach fitness, cardio, musculation, 50 cours collectifs

à Lannilis. Tél : 02 98 30 57 26.

TRAVAUX DE JARDIN : taille fruitiers, aménagement potager, débroussaillage, raille de haie, etc. Contact : Pierre-Yves Cousquer au 06 63 64 12 04. Rémunération en CESU.

RESTAURANT LE CASTEL ACH vous accueille tous les jours face à la mer d'Iroise. Le Castel Ach vous propose des menus à partir de 15€ en semaine et des menus groupe tout compris à partir de 20€ (sous certaines conditions). Et toujours : nos plateaux de fruits de mer, poissons de nos côtes sans oublier notre spécialité, le ragoût de homard bleu. Pour plus d'informations : 06 85 11 52 59.

PIE NOIR & CIE (produits fermiers) : nouveaux horaires magasin à compter du 21/01 : vendredi de 17h à 20h et samedi de 10h à 13h. Contact : 06 61 96 31 76 ; pienoir.cie@gmail.com. Nous vous accueillons à Kerouder, direction Guissény.

PETITES ANNONCES TRAOU A BEP SEURT

A VENDRE DA WERZHAÑ

- > Bois de chauffage chêne, hêtre, sec au stère, 30 à 48 cm, livraison. Tél : 06 80 15 33 10.
- > Bois de chauffage chêne et hêtre, fendu et coupé en 30cm ou 40-45cm. Livré. Tél : 06 82 00 15 23.
- > Lit complet 1 place + 2 chevets. Prix : 30€. Tél : 02 98 04 75 82.

A LOUER DA FEURMIÑ

- > T2 centre bourg de Plouguerneau, 43m², 1^{er} étage, entièrement rénové, SDB, salon, chambre, WC séparé, jardinet commun, dispo. Loyer : 365€. Tél : 06 74 77 41 16 ; 02 98 04 74 58.

EMPLOI IMPLIJ

- > Ener'gence, l'Agence Locale de maîtrise de l'Energie et du Climat du Pays de Brest recherche un(e) conseiller(e) énergie en CDI à temps complet (35h). Poste basé à Brest. Date d'embauche : dès que possible. Travail occasionnel le soir et le week-end selon le programme d'animation de l'agence. Période d'essai de 3 mois, renouvelable une fois. Salaire : selon expérience et profil. Offre consultable sur www.energence.net. Envoyer lettre de motivation et CV avant le 13/02/2017 à : Monsieur le Président Ener'gence - 9, rue Duquesne - BP 21014 - 29210 Brest Cedex 1 ou à julien.chanonier@energence.net.

- > Plusieurs postes à pourvoir sur le secteur en serres de tomates et de fraises. Contrat saisonnier 6-8 mois, débutant (e) accepte(e). Merci de déposer votre candidature au Point Accueil Emploi. Plus d'information au 02 90 85 30 12 ou par mail à accueil.emploi@pays-des-abers.fr.

TROUVÉ KAVET

- > Trousseau de 6 clés avec un porte-clés « Bretagne Motos », sur le piste cyclable près du complexe sportif de Kroaz Kenan. A réclamer en mairie.
- > Trousseau de 2 clés avec un petit porte-clés trou Eiffel métallique, à Kergoff le 13 janvier. A réclamer en mairie.
- > Rehausseur auto trouvé sur le muret devant la mairie le 9 janvier. A réclamer en mairie.

AUTRE DA BEP SEURT

- > Lycéenne de 15 ans habituée aux enfants et aimant le contact avec eux, je vous propose mes services de garde d'enfants à partir de 3 ans sur Plouguerneau uniquement. Contact : 06 06 48 47 75 ; fannyjollybzh@gmail.com.
- > Recherche pour jardin potager : buttes, abris et cabanons de jardin, palettes et planches de bois de diverses tailles, portes et fenêtres toutes dimensions, vitres, bassines, seaux, paniers métal à salades, ustensiles divers, déchets végétaux, restes de fruitiers, de bambou, plantes d'ornements,... Contact : 06 73 28 53 70 ; philippemarec17@gmail.com.

INVITATIONS PEDADENN



TRO BRO LEON - APPEL A BÉNÉVOLES

JEUDI 19 JANVIER À 18H00

Vous souhaitez aider à l'organisation du passage du Tro Bro Leon à Plouguerneau ? Venez vous renseigner à la réunion publique qui se tiendra **jeudi 19 janvier 2017 à 18h00 à l'Armorica**. Les organisateurs vous présenteront cette course mythique et vous expliqueront comment vous pouvez aider à son organisation.



INAUGURATION DE L'ABRI SNSM

VENDREDI 20 JANVIER 2017 À 17H00

Yannig Robin, Maire de Plouguerneau et toute son équipe municipale, le Président et les membres de la station de sauvetage de Plouguerneau sont heureux de vous inviter à l'inauguration du nouvel abri SNSM **vendredi 20 janvier à 17h00 à la pointe du Kastell-Ac'h à Lilia**



MEMENTO MAT DA C'HOZOU

Mairie : 02 98 04 71 06
Gendarmerie : 17 - **Police municipale** : 09 64 40 95 72
Pompiers : 18 - **Portable** : 112
SNSM : 02 98 89 31 31 - **Portable** : 196
Astreinte « Eau-Assainissement » : 06 81 98 49 90
Eclairage public : 02 98 04 71 06 aux heures ouvrables.
Défibrillateurs : parvis de la maison communale, espace de loisirs sportifs de Kroaz Kenan et centre bourg de Lilia près du salon de coiffure.

Conseillers départementaux du canton de Lesneven :

M. Pascal GOULAOUIC : Mairie de Plounéour-Trez
02 98 83 41 03 - pascal.goulaouic@finistere.fr
Mme Lédie LE HIR : Mairie de Plouguerneau
02 98 04 59 54 - ledie.lehir@finistere.fr

Correspondants presse locaux :

Le Télégramme : Jean-Pierre Gaillard - Tél : 06 86 93 50 21
Mail : jeanpierre.gaillard@gmail.com
Ouest France : Annick Morel - Tél : 06 63 71 05 88
Mail : annickmorel@wanadoo.fr

ENFANCE JEUNESSE / BUGALEAJ HA YAOUANKIZ

Crèche TAMM HA TAMM : 02 98 04 58 28 ;
creche@plouguerneau.fr
Le Relais Parents Assistants Maternels : 02 98 37 21 28
Assistants maternelles AN HINI BIHAN : 06 14 54 39 92
et 02 98 04 59 13 ; anhinibihan.free.fr
Centre de Loisirs « Aux mille couleurs » : 02 98 04 51 69 ;
auxmillecouleurs29880.jimdo.com
Espace Jeunes : 02 98 04 71 06 ; plouguerneau.bzh ;
facebook.com/jeunesseplouguerneau



SANTÉ AR YEC'HED

MÉDECINS DE GARDE / URGENCES : contactez le 15
DR DUMONT (LILIA) : 02 29 00 03 67
CABINET MEDICAL ST MICHEL : 02 98 04 72 60
CABINETS INFIRMIERS DE GARDE :
494 Street Treuz Lilia : 02 98 04 50 70
13 Gwikerne : 02 98 04 71 94
PHARMACIE DE SERVICE : 3237
TAXIS & AMBULANCES :
Quéméner : 02 98 04 72 76
Ambulances de la Côte : 02 98 04 70 43
KINESITHERAPIE LILIA : 02 98 04 61 05
KINESITHERAPIE 11 GWIKERNE : 02 98 37 17 22
OSTEOPATHIE LILIA : 02 98 04 70 03
PEDICURE PODOLOGUE : 06 63 19 49 33

CULTES / KELEIER AN ILIZOU

Eglise catholique : permanence du lundi au samedi de 10h à 11h30 à la maison paroissiale Plouguerneau (presbytère). Tel : 02 98 04 71 02
A l'oratoire de Plouguerneau : rosaire le lundi de 14h à 15h, messe à 9h le mardi, chapelet de la miséricorde le mardi à 17h15, messe à 9h le jeudi, adoration le jeudi de 14h à 15h, temps de partage autour de l'évangile le vendredi à 18h.

Samedi 21 janvier : messe à 18h à Lilia et à Landéda

Dimanche 22 janvier : messe à 10h30 à Lannilis et à Plouguerneau

Samedi 28 janvier : rencontre Eveil à la foi pour les enfants de 3 à 7 ans de 16h15 à 17h45 à Lannilis au foyer des aînés

SOCIAL / SIKOUR AN DUD

CCAS : 02 98 04 59 52 ou 02 98 04 71 06
PORTAGE DE REPAS À DOMICILE : 02 98 04 59 52 ou 02 98 04 71 06
PASS'RIBIN : 02 98 04 59 52 ou 02 98 04 71 06
CDAS DE LANNILIS : 02 98 04 02 65
RESEAU DE SANTE RESPECTE : 02 98 30 70 01
SOS AMITIE BREST : 02 98 46 46 46
ADMIR : 02 98 37 11 77 / **CLIC** : 02 98 21 02 02
LIGUE CONTRE LE CANCER : 02 98 04 61 77
ALCOOL ASSISTANCE PLOUVIEN : 02 98 40 90 66 ou 06 10 49 84 42
ASP-RESPECTE DU LÉON : 06 04 09 57 99 ou au 02 98 30 70 42
CONCILIATEUR DE JUSTICE : 02 98 04 00 11
SERVICE SOCIAL MARITIME : 02 98 43 44 93
MSA : 02 98 85 79 79 / **FNATH** : 02 98 04 11 05
PSYCHOTHÉRAPEUTE À LANDÉDA : 06 88 46 59 24.

EMPLOI / POSTOÙ LABOUR

FORMATIONS ET EMPLOIS EN AGRICULTURE (ANEFA) : 02 98 64 67 96
POINT ACCUEIL EMPLOI DE PLABENNEC : 02 90 85 30 12

HORAIRE D'OUVERTURE / PEUR E VEZ DIGOR

Mairie : lundi, mercredi, jeudi, vendredi de 9h00 à 12h00 et de 14h00 à 17h00 ; mardi et samedi de 9h00 à 12h00.

- **Services techniques** : lundi, mardi, jeudi de 9h00 à 12h00 ; mercredi de 9h00 à 12h00 et de 14h00 à 17h00.
- **Service urbanisme** : du lundi au vendredi de 9h00 à 12h00.

Médiathèque : mardi : 9h30-11h30 (uniquement pour les personnes en recherche d'emploi) et 16h-19h ; mercredi : 10h-12h et 14h-18h ; vendredi : 15h30-19h30 ; samedi : 14h-17h.

Espace Culturel Armorica : mercredi et vendredi de 14h00-18h00

Déchetterie : ouverte de 9h à 12h / 14h à 18h. Fermée le jeudi, dimanche et les jours fériés. Tél : 06 14 21 65 19.

Office de Tourisme : ouvert du lundi au samedi de 9h30 à 12h00 et de 14h00 à 17h30. Tél : 02 98 04 70 93.